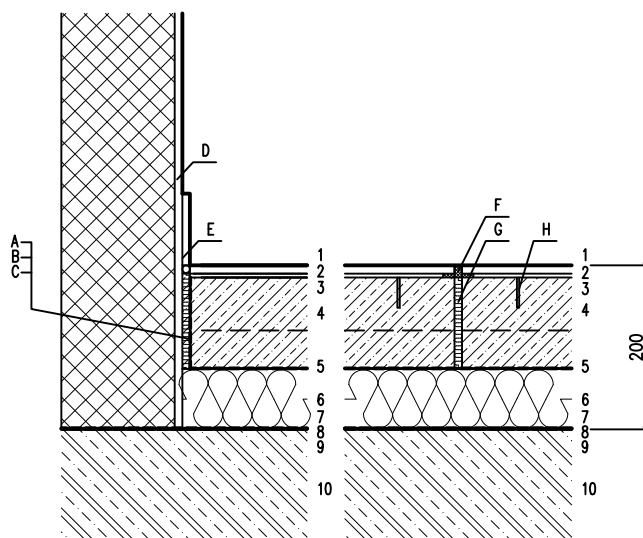


# A.1 AKUSTICKÝ VINYL SUCHÝ PROVOZ

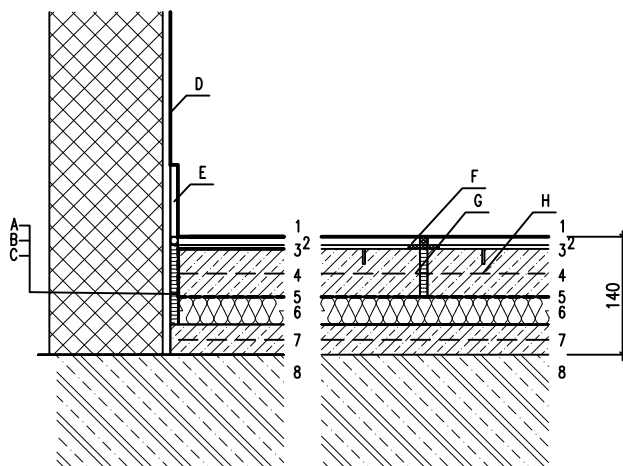


- 1 - DEKOR DŘEVA S ROZMĚREM LAMEL 100x16 cm  
- HETEROGENNÍ AKUSTICKÝ VINYL V ROLÍCH BEZ OBSAHU FTALÁTŮ  
- VYZTUŽENÍ KOMPAKTNÍ VRSTVOU Z NETKANÉHO SKELNÉHO ROUNA  
- CELKOVÁ TLOUŠŤKA MATERIÁLU 2,60 mm  
- TLOUŠŤKA NÁŠLAPNÉ VRSTVY 0,70 mm  
- ŠÍŘKA ROLÍ 2m  
- TŘÍDA ZÁTĚŽE 34/42  
- KROČEJOVÝ ÚTLUM DLE EN ISO 717-2 je 15 dB  
- HODNOTA ZBYTKOVÉHO OTLAKU DLE EN 433 je 0,05 mm  
- ROZTAŽNOST (ROZMĚROVÁ STÁLOST) DLE EN 434 je  $\leq 0,1\%$   
- POVRCHOVÁ OPRAVA PUR  
- REAKCE NA OHŇ DLE EN 13 501-1 je Bfl - S1  
- ODOLNOST PROTI OPOTŘEBENÍ DLE EN 660-2: třída T  
- SOUČINITEL SMYKOVÉHO TRÉNÍ DLE ČSN hodnota  $\mu > 0,6$   
- VE SLOŽENÍ MATERIÁLU NEJSOU OBSAŽENY ŽÁDNÉ LÁTKY ZE SKUPINY FTALÁTŮ  
- SCHOPNOST SNÍŽIT INTENZITU HLUKU PŘI NÁRAZU DLE NF S 31-074  $L_{n,e,w} < 65\text{dB}$ , třída A  
2,6mm
  - 2 - BEZROZPOUŠTĚLOVÉ, VYSOCE KVALITNÍ, VELMI PEVNĚ LEPICÍ DISPERZNÍ LEPIDLO PRO LEPENÍ HOMOGENNÍCH A HETEROGENNÍCH PVC KRYTIN V PASECH A DESKÁCH
  - 3 - SAMONIVELAČNÍ HMOTA PRO RUČNÍ I STROJNÍ ZPRACOVÁNÍ PRO VYROVNÁVÁNÍ PODKLADŮ PŘED POKLÁDKOU KERAMICKÝCH DLAŽDIC A DALŠÍCH PODLAHOVÝCH KRYTIN, NANÁŠÍ SE V JEDNÉ VRSTVĚ V TLOUŠŤCE 3-10MM  
- PENETRAČNÍ NÁTĚR V PŘEDEPSANÉ KONCENTRACI URČEN K UZAVŘENÍ POVRCHU PODKLADNÍCH STAVEBNÍCH MATERIÁLŮ PŘED APLIKACÍMI CEMENTOVÝCH LEPIDEL, SDRUŽENÝCH ANHYDRITOVÝCH A CEMENTOVÝCH POTĚRŮ, STĚRKOVÝCH HMOT, VYROVNÁVACÍCH A SAMONIVELAČNÍCH HMOT VE VNITŘNÍM I VNĚJŠÍM PROSTŘEDÍ  
1-3mm
  - 4 - BETONOVÁ MAZANINA S PEVNOSTÍ V TLAKU min. 30MPa, PEVNOSTÍ V TAHU ZA OHYBU min. 6,0MPa DO MAZANINY BUDE VLOŽENA KARI SÍŤ Sz 6/150, V MAZANINĚ BUDOU PROVEDENY DILATAČNÍ SMRŠŤOVACÍ SPÁRY  
105mm
  - 5 - SEPARAČNÍ PE FÓLIE
  - 6 - TEPELNÁ IZOLACE Z PĚNOVÉHO POLYSTYRENU EPS 100S  
80mm
  - 7 - GEOTEXTILIE
  - 8 - PODKLADNÍ PÁS Z SBS MODIFIKOVANÉHO ASFALTU, tl. 4,0mm  
4mm
  - 9 - PODKLADNÍ PÁS Z SBS MODIFIKOVANÉHO ASFALTU, tl. 4,0mm  
4mm
  - 10 - PODKLADNÍ BETONOVÁ DESKA TL. 200mm, VLOŽENA KARI SÍŤ Sz 5/100  
200mm
- A - ZDIVO Z BETONOVÝCH TVÁRNIC S LEHKÝM KERAMICKÝM KAMENIVEM, ZDĚNÉ NA TENKOVRTVOU MALTU
- B - ODDĚLENÍ U STĚN DILATAČNÍ PÁSKOU TL. MIN. 8mm
- C - SEPARAČNÍ PE FÓLIE
- D - PŘEDNÁSTRÍK 2/4MM Z MINERÁLNÍ CEMENTOVÉ OMÍTKY S VYSOKOU PŘÍDRŽNOSTÍ K PODKLADU.  
JEDNOVRSTVÁ MINERÁLNÍ OMÍTKA STROJNĚ NANÁŠENÁ DIFÚZNĚ OTEVŘENÁ, MINERÁLNÍ JEDNOVRSTVÁ VÁPENOCEMENTOVÁ OMÍTKA S POVRCHEM PŘIPRAVENÝM PRO MALBU, VELMI DOBRĚ REGULUJE VZDUŠNOU VLHKOST INTERIÉRU.  
VÝMALBA: BILÁ MALBY 100%, OMYVATELNÁ
- E - SOKLOVÁ LIŠTA S JÁDREM Z MATERIÁLU HDF VÝŠKY 60mm, BARVA BILÁ  
ŠÍŘKA LIŠTY VČETNĚ SPODNÍ MĚKKÉ MANŽETY cca 12mm  
PLÁŠŤ LIŠTY Z MATERIÁLU NA BÁZI POLYOLEFINŮ PP/TPE  
LIŠTA JE NA HORNÍ I SPODNÍ HRANĚ OPATŘENA MĚKKÝMI MANŽETAMI  
POUŽITÍ RAZNICE TYP 1001 PRO NEPŘERUŠENOU LINII LIŠTY BEZ POUŽITÍ DALŠÍCH KOMPONENTŮ
- F - DILATAČNÍ NEREZOVÁ LIŠTA PRO KERAMICKÉ DLAŽBY
- G - DILATACE CEMENTOVÉHO POTĚRU DILATAČNÍ PÁSKOU TL. MIN. 5mm, PROVEDENO NA CELOU VÝŠKU POTĚRU PÁSKA PROVEDENA PŘED VLASTNÍ POKLÁDKOU POTĚRU
- H - SMRŠŤOVACÍ PRACOVNÍ SPÁRA PROVEDENÉ DODATEČNÝM PROŘÍZNUTÍM BET. MAZANINY DO 1/3 HLUBOKY (PROVEDENÍ SPAR DLE TECHNOLOGIE DODAVATELE CEMENTOVÉHO POTĚRU)

PROVÁDĚT DLE TECHNOLOGICKÝCH POSTUPŮ DANÝCH VÝROBCEM

# A.2AKUSTICKÝ VINYL

## SUCHÝ PROVOZ

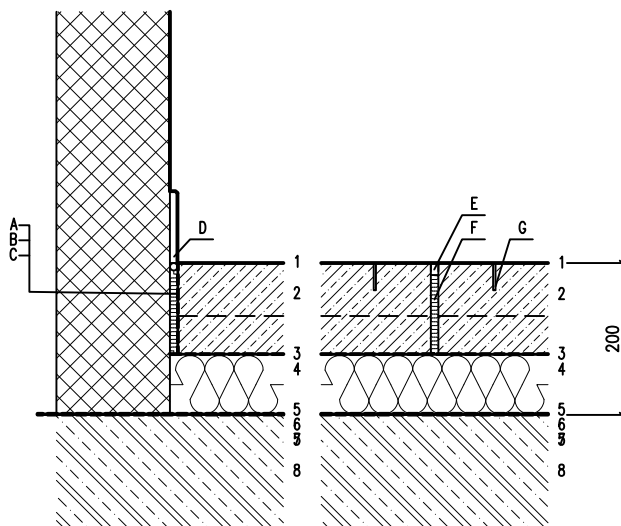


- 1 - DEKOR DŘEVA S ROZMĚREM LAMEL 100x16 cm  
- HETEROGENNÍ AKUSTICKÝ VINYL V ROLÍCH BEZ OBSAHU FTALÁTŮ  
- VYZTUŽENÍ KOMPAKTNÍ VRSTVOU Z NETKANÉHO SKELNÉHO ROUNA  
- CELKOVÁ TLOUŠTKA MATERIÁLU 2,60 mm  
- TLOUŠTKA NÁSLAPNÉ VRSTVY 0,70 mm  
- ŠÍŘKA ROLÍ 2m  
- TŘÍDA ZÁTĚŽE 34/42  
- KROČEJOVÝ ŮTLUM DLE EN ISO 717-2 je 15 dB  
- HODNOTA ZBYTKOVÉHO ŮTLAKU DLE EN 433 je 0,05 mm  
- ROZTAŽNOST (ROZMĚROVÁ STÁLOST) DLE EN 434 je  $\leq 0,1\%$   
- POKRYTOVÁ ÚPRAVA PUR  
- REAKCE NA OHŇ DLE EN 13 501-1 je Bfl - S1  
- ODOLNOST PROTI OPOTŘEBENÍ DLE EN 660-2: třída T  
- SOUČINITEL SMYKOVÉHO TRÉNÍ DLE ČSN hodnota  $\mu > 0,6$   
- VE SLOŽENÍ MATERIÁLU NEJSOU OBSAŽENY ŽÁDNÉ LÁTKY ZE SKUPINY FTALÁTŮ  
- SCHOPNOST SNÍŽIT INTENZITU HLUKU PŘI NÁRAZU DLE NF S 31-074  $L_{n,e,w} < 65\text{dB}$ , třída A  
2,6mm
- 2 - BEZROZPOUŠŤĚLOVÉ, VYSOCE KVALITNÍ, VELMI PEVNĚ LEPICÍ DISPERZNÍ LEPIDLO PRO LEPENÍ HOMOGENNÍCH A HETEROGENNÍCH PVC KRYTIN V PASECH A DESKÁCH
- 3 - SAMONIVELAČNÍ HMOTA PRO RUČNÍ I STROJNÍ ZPRACOVÁNÍ PRO VYROVNÁVÁNÍ PODKLADŮ PŘED POKLÁDKOU KERAMICKÝCH DLAŽDIC A DALŠÍCH PODLAHOVÝCH KRYTIN, NANAŠÍ SE V JEDNÉ VRSTVĚ V TLOUŠTCE 3-10MM  
- PENETRAČNÍ NÁTĚR V PŘEDEPSANÉ KONCENTRACI URČEN K UZAVŘENÍ PLOCHY PODKLADNÍCH STAVEBNÍCH MATERIÁLŮ PŘED APLIKACÍ CEMENTOVÝCH LEPIDEL, SDRUŽENÝCH ANHYDRITOVÝCH A CEMENTOVÝCH POTĚRŮ, STĚROVÝCH HMOT, VYROVNÁVACÍCH A SAMONIVELAČNÍCH HMOT VE VNITŘNÍM I VNĚJŠÍM PROSTŘEDÍ  
1-3mm
- 4 - BETONOVÁ MAZANINA S PEVNOSTÍ V TLAKU min. 30MPa, PEVNOSTÍ V TAHU ZA OHYBU min. 6,0MPa DO MAZANINY BUDE VLOŽENA KARI SÍŤ Sz 6/150, V MAZANINĚ BUDOU PROVEDENY DILATAČNÍ SMRŠŤOVACÍ SPÁRY  
55mm
- 5 - SEPARAČNÍ PE FÓLIE  
0,2mm
- 6 - TEPELNÁ IZOLACE Z PĚNOVÉHO POLYSTYRENU EPS 100S  
40mm
- 7 - BETONOVÁ VYROVNÁVACÍ MAZANINA C25/30 S VLOŽENOU SÍŤÍ sz4/150  
40mm
- 8 - STROPNÍ KONSTRUKCE Z PŘEDEPATÝCH PANELŮ  
265mm
- A - ZDIVO Z BETONOVÝCH TVÁRNIC S LEHKÝM KERAMICKÝM KAMENIVEM, ZDĚNÉ NA TENKOVRTVOU MALTU
- B - ODDĚLENÍ U STĚN DILATAČNÍ PÁSKOU TL. MIN. 8mm
- C - SEPARAČNÍ PE FÓLIE
- D - PŘEDNÁSTŘÍK 2/4MM Z MINERÁLNÍ CEMENTOVÉ OMÍTKY S VYSOKOU PŘÍDRŽNOSTÍ K PODKLADU. JEDNOVRSTVÁ MINERÁLNÍ OMÍTKA STROJNĚ NANAŠENÁ DIFÚZNĚ OTEVŘENÁ, MINERÁLNÍ JEDNOVRSTVÁ VÁPENOCEMENTOVÁ OMÍTKA S POKRYTÍM PŘÍPRAVENÝM PRO MALBU, VELMI DOBRĚ REGULUJE VZDUŠNOU VLHKOST INTERIÉRU. VÝMALBA: BILÁ MALBY 100%, OMYATELNÁ
- E - SOKLOVÁ LIŠTA S JÁDREM Z MATERIÁLU HDF VÝŠKY 60mm, BARVA BILÁ  
ŠÍŘKA LIŠTY VČETNĚ SPODNÍ MĚKKÉ MANŽETY cca 12mm  
PLÁŠŤ LIŠTY Z MATERIÁLU NA BÁZI POLYOLEFINŮ PP/PE  
LIŠTA JE NA HORNÍ I SPODNÍ HRANĚ OPATŘENA MĚKKÝMI MANŽETAMI  
POUŽITÍ RAZNICE TYP 1001 PRO NEPŘERUŠENOU LINII LIŠTY BEZ POUŽITÍ DALŠÍCH KOMPONENTŮ
- F - DILATAČNÍ NEREZOVÁ LIŠTA PRO KERAMICKÉ DLAŽBY
- G - DILATACE CEMENTOVÉHO POTĚRU DILATAČNÍ PÁSKOU TL. MIN. 5mm, PROVEDENO NA CELOU VÝŠKU POTĚRU PÁSKA PROVEDENA PŘED VLASTNÍ POKLÁDKOU POTĚRU
- H - SMRŠŤOVACÍ PRACOVNÍ SPÁRA PROVEDENÉ DODATEČNÝM PROŘÍZNUTÍM BET. MAZANINY DO 1/3 HLoubKY (PROVEDENÍ SPAR DLE TECHNOLOGIE DODAVATELE CEMENTOVÉHO POTĚRU)

PROVÁDĚT DLE TECHNOLOGICKÝCH POSTUPŮ DANÝCH VÝROBCEM

# B.1 HLAZENÝ BETON

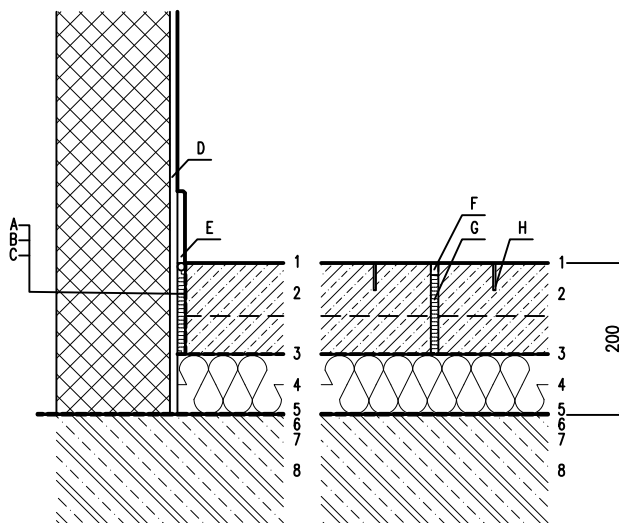
## SUCHÝ PROVOZ



- 1 - FINÁLNÍ POVRCHOVÁ ÚPRAVA BETONU HLAZENÍM  
-OPATŘENA EPOXIDOVÝM NÁTĚREM NA BETON S PROTISKLUZNÝM POVRCHEM  
VŠECHNY POLOŽKY BODU 1 MUSÍ TVOŘIT SYSTÉMOVÉ ŘEŠENÍ!!!
  - 2 -BETONOVÁ VYROVNÁVACÍ MAZANINA C25/30 S VLOŽENOU SÍŤ s24/150  
DO MAZANINY BUDE VLOŽENA KARI SÍŤ Sz 6/150, V MAZANINĚ BUDOU PROVEDENY DILATAČNÍ A  
SMRŠŤOVACÍ SPÁRY (viz. body F a G) 112mm
  - 3 -SEPARAČNÍ PE FÓLIE 0,2mm
  - 4 -TEPELNÁ IZOLACE Z EXTRUDOVANÉHO POLYSTYRENU XPS, PROVEDENÍ DESEK S POLODŘÁŽKOU  
PEVNOST V TLAKU 700kPa, SOUČINITEL TEPELNÉ VODIVOSTI 0,036 80mm
  - 5 - GEOTEXTILIE
  - 6 - PODKLADNÍ PÁS Z SBS MODIFIKOVANÉHO ASFALTU, tl. 4,0mm 4mm
  - 7 - PODKLADNÍ PÁS Z SBS MODIFIKOVANÉHO ASFALTU, tl. 4,0mm 4mm
  - 8 - PODKLADNÍ BETONOVÁ DESKA TL.200mm, VLOŽENA KARI SÍŤ Sz 5/100 200mm
- A -ZDIVO Z BETONOVÝCH TVÁRNIC S LEHKÝM KERAMICKÝM KAMENIVEM, ZDĚNÉ NA TENKOVRTVOU MALTU  
PROVEDENO JAKO REŽNÉ POHLEDOVÉ ZDIVO  
VÝMALBA: BILÁ MALBY 100%, OMYVATELNÁ
- B -ODDĚLENÍ U STĚN DILATAČNÍ PÁSKOU TL. MIN. 5mm
- C - SEPARAČNÍ PE FÓLIE
- D -SOKLOVÁ TVAROVKA Z KERAMICKÉ DLAŽBY 598x95x10mm, POVRCH MATNÝ, BARVY ŠEDÁ, ŠEDOBÉŽOVÁ  
-LEPENÍ DLAŽBY-LEPICÍ TMEL KATEGORIE C1TE PRO VNITŘNÍ PROSTŘEDÍ  
SPÁROVÁNÍ-FLEXIBILNÍ HMOTOU KATEGORIE CG2 WA SE ZVÝŠENOU  
VODOODPUDIVOSTÍ, KTERÁ NAVIC POSKYTUJE OCHRANU PROTI TVORBĚ PLÍSNÍ A VÝKVĚTU  
-PENETRACE-HLOUBKOVÁ PENETRACE PODKLADU NÁTĚREM NA RADNĚ OČISTĚNÉ A SAVÉ PODKLADY  
APLIKOVANÁ V PŘEDPISANÉM POMĚRU REDENÍ DANYM VÝROBCEM  
-DO STYKU PODLAHY A STĚNY VLOŽEN PES PROVAZEC PRO UTEŠNĚNÍ DYNAMICKY NAMÁHANÉ SPÁRY  
-JEDNOSLOŽKOVÝ SILIKONOVÝ TMEL ACETÁTOVÉHO TYPU DLOUHODOBĚ ELASTICKÝ S FUNGICIDNÍMI PŘÍSLADAMI  
VULKANIZUJÍCÍ VZDUŠNOU VLHKOSTÍ PRO TĚSNĚNÍ SPÁR V SANITÁRNÍCH A MOKRÝCH PROSTORECH
- E -DILATAČNÍ SPÁRU VYPLNIT STÁLE PRUŽNÝM TMELEM
- F -DILATACE BETONOVÉ MAZANINY DILATAČNÍ PÁSKOU TL. MIN. 5mm, PROVEDENO NA CELOU VÝŠKU BET. MAZANINY  
PROVEDENÍ PŘED VLASTNÍ BETONÁŽÍ
- G -SMRŠŤOVACÍ PRACOVNÍ SPÁRA PROVEDENÉ DODATEČNÝM PROŘÍZNUTÍM BET. MAZANINY DO 1/3 HLOUBKY  
(PROVEDENÍ SPÁR DLE TECHNOLOGIE DODAVATELE MAZANINY MAX. 3x3m)  
PO DOTVAROVÁNÍ SPÁRU VYPLNIT STÁLE PRUŽNÝM TMELEM

# B.2 HLAZENÝ BETON

## SUCHÝ PROVOZ

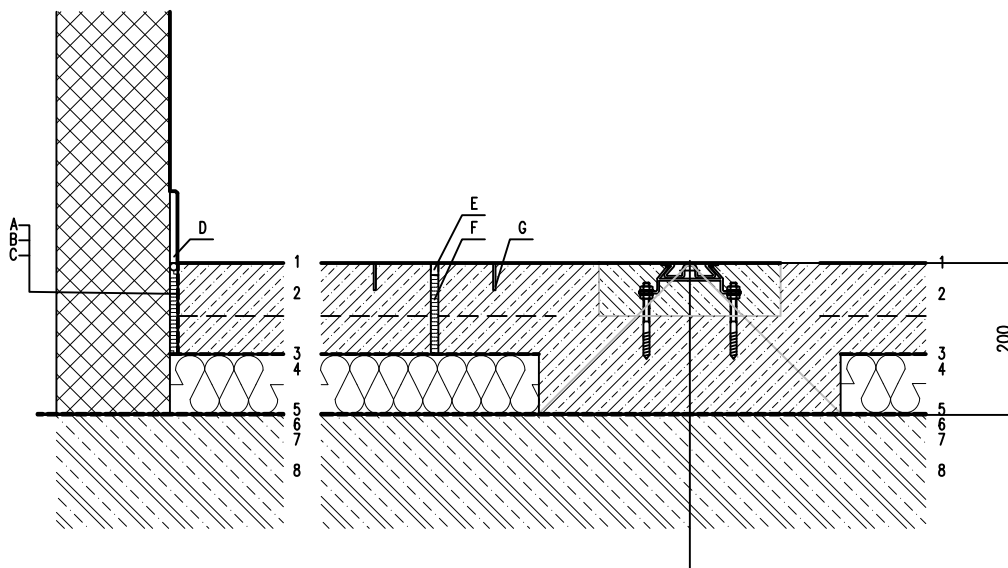


- 1 -FINÁLNÍ POVRCHOVÁ ÚPRAVA BETONU HLAZENÍM  
-OPATŘENA EPOXIDOVÝM NÁTĚREM NA BETON S PROTISKLUZNÝM POVRCHEM  
VŠECHNY POLOŽKY BODU 1 MUSÍ TVOŘIT SYSTÉMOVÉ ŘEŠENÍ!!!
  - 2 -BETONOVÁ VYROVNÁVACÍ MAZANINA C25/30 S VLOŽENOU SÍTÍ s<sub>z</sub>4/150  
DO MAZANINY BUDE VLOŽENA KARI SÍŤ Sz 6/150, V MAZANINĚ BUDOU PROVEDENY DILATAČNÍ A  
SMRŠŤOVACÍ SPÁRY (viz. body G a H) 112mm
  - 3 -SEPARAČNÍ PE FÓLIE 0,2mm
  - 4 -TEPELNÁ IZOLACE Z EXTRUDOVANÉHO POLYSTYRENU XPS, PROVEDENÍ DESEK S POLODŘÁŽKOU  
PEVNOST V TLAKU 700kPa, SOUČINITEL TEPELNÉ VODIVOSTI 0,036 80mm
  - 5 - GEOTEXTILIE
  - 6 - PODKLADNÍ PÁS Z SBS MODIFIKOVANÉHO ASFALTU, tl. 4,0mm 4mm
  - 7 - PODKLADNÍ PÁS Z SBS MODIFIKOVANÉHO ASFALTU, tl. 4,0mm 4mm
  - 8 - PODKLADNÍ BETONOVÁ DESKA TL.200mm, VLOŽENA KARI SÍŤ Sz 5/100 200mm
- A -ZDVO Z BETONOVÝCH TVÁRNIC S LEHKÝM KERAMICKÝM KAMENIVEM, ZDĚNÉ NA TENKOVRTVOU MALTY
- B -ODDĚLENÍ U STĚN DILATAČNÍ PÁSKOU TL. MIN. 5mm
- C - SEPARAČNÍ PE FÓLIE
- D -PŘEDNÁSTRÍK 2/4MM Z MINERÁLNÍ CEMENTOVÉ OMÍTKY S VYSOKOU PŘÍDRŽNOSTÍ K PODKLADU.  
JEDNOVRSTVÁ MINERÁLNÍ OMÍTKA STROJNĚ NANÁŠENÁ DIFÚZNĚ OTEVŘENÁ, MINERÁLNÍ JEDNOVRSTVÁ VÁPENOCEMENTOVÁ  
OMÍTKA S POVRCHEM PŘIPRAVENÝM PRO MALBU, VELMI DOBRĚ REGULUJE VZDUŠNOU VLHKOST INTERIÉRU.  
VÝMALBA: BILÁ MALBY 100%, OMYVATELNÁ
- E -SOKLOVÁ TVAROVKA Z KERAMICKÉ DLAŽBY 598x95x10mm, POVRCH MATNÝ, BARVY ŠEDÁ, ŠEDOBÉŽOVÁ  
-LEPENÍ DLAŽBY-LEPÍCÍ TMELE KATEGORIE C1TE PRO VNITŘNÍ PROSTŘEDÍ  
SPÁROVÁNÍ-FLEXIBILNÍ HMOTOU KATEGORIE CG2 WA SE ZVÝŠENOU  
VODOODPUDIVOSTÍ, KTERÁ NAVÍC POSKYTUJE OCHRANU PROTI TVORBĚ PLÍSNÍ A VÝKVĚTU  
-PENETRACE-HLOUBKOVÁ PENETRACE PODKLADU NÁTĚREM NA RADNĚ OČISTĚNÉ A SAVÉ PODKLADY  
APLIKOVANÁ V PŘEDEPSANÉM POMĚRU ŘEDĚNÍ DANÝM VÝROBCEM  
-DO STYKU PODLAHY A STĚN VLOŽEN PES PROVAZEC PRO UTESNĚNÍ DYNAMICKY NAMÁHANÉ SPÁRY  
-JEDNOSLOŽKOVÝ SILIKONOVÝ TMELE ACETÁTOVÉHO TYPU DLOUHODOBĚ ELASTICKÝ S FUNKČNÍMI PŘÍSLADAMI  
VULKANIZUJÍCÍ VZDUŠNOU VLHKOSTÍ PRO TĚSNĚNÍ SPÁR V SANITÁRNÍCH A MOKRÝCH PROSTORECH
- F -DILATAČNÍ SPÁRU VYPLNIT STÁLE PRUŽNÝM TMELEM
- G -DILATACE BETONOVÉ MAZANINY DILATAČNÍ PÁSKOU TL. MIN. 5mm, PROVEDENO NA CELOU VÝŠKU BET. MAZANINY  
PROVEDENÍ PŘED VLASTNÍ BETONÁŽÍ
- H -SMRŠŤOVACÍ PRACOVNÍ SPÁRA PROVEDENÉ DODATEČNÝM PROŘÍZNUTÍM BET. MAZANINY DO 1/3 HLOUBKY  
(PROVEDENÍ SPÁR DLE TECHNOLOGIE DODAVATELE MAZANINY MÁX. 3x3m)  
PO DOTVAROVÁNÍ SPÁRU VYPLNIT STÁLE PRUŽNÝM TMELEM

PROVÁDĚT DLE TECHNOLOGICKÝCH POSTUPŮ DANÝCH VÝROBCEM

# B.3 HLAZENÝ BETON

## SUCHÝ PROVOZ

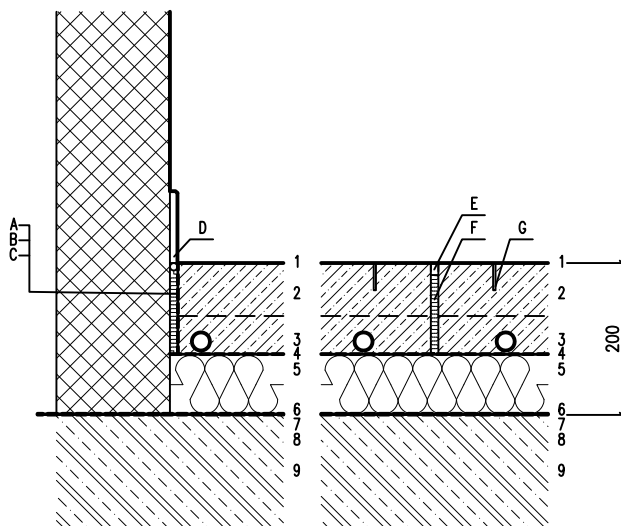


- 1 - FINÁLNÍ POVRCHOVÁ ÚPRAVA BETONU HLAZENÍM  
-OPATŘENA EPOXIDOVÝM NÁTĚREM NA BETON S PROTISKLUZNÝM POVRCHEM  
VŠECHNY POLOŽKY BODU 1 MUSÍ TVOŘIT SYSTÉMOVÉ ŘEŠENÍ!!!
  - 2 -BETONOVÁ VYROVNÁVACÍ MAZANINA C25/30 S VLOŽENOU SÍTÍ s<sub>z</sub>4/150  
DO MAZANINY BUDE VLOŽENA KARI SÍť S<sub>z</sub> 6/150, V MAZANINĚ BUDOU PROVEDENY DILATAČNÍ A  
SMRŠŤOVACÍ SPÁRY (viz. body F a G) 112mm
  - 3 -SEPARAČNÍ PE FÓLIE 0,2mm
  - 4 -TEPELNÁ IZOLACE Z EXTRUDOVANÉHO POLYSTYRENU XPS, PROVEDENÍ DESEK S POLODŘÁŽKOU  
PEVNOST V TLAKU 700kPa, SOUČINITEL TEPELNÉ VODIVOSTI 0,036 80mm
  - 5 - GEOTEXTILIE
  - 6 - PODKLADNÍ PÁS Z SBS MODIFIKOVANÉHO ASFALTU, tl. 4,0mm 4mm
  - 7 - PODKLADNÍ PÁS Z SBS MODIFIKOVANÉHO ASFALTU, tl. 4,0mm 4mm
  - 8 - PODKLADNÍ BETONOVÁ DESKA TL.200mm, VLOŽENA KARI SÍť S<sub>z</sub> 5/100 200mm
- A - ZDIVO Z BETONOVÝCH TVÁRNIC S LEHKÝM KERAMICKÝM KAMENIVEM, ZDĚNÉ NA TENKOVRTVOU MALTY  
PROVEDENO JAKO REŽNÉ POHLEDOVÉ ZDIVO  
VÝMALBA: BILÁ MALBY 100%, OMYVATELNÁ
- B - ODDĚLENÍ U STĚN DILATAČNÍ PÁSKOU TL. MIN. 5mm
- C - SEPARAČNÍ PE FÓLIE
- D -SOKLOVÁ TVAROVKA Z KERAMICKÉ DLAŽBY 598x95x10mm, POVRCH MATNÝ, BARVY ŠEDÁ, ŠEDOBÉŽOVÁ  
-LEPENÍ DLAŽBY-LEPICI TMEĽ KATEGORIE C1TE PRO VNITŘNÍ PROSTŘEDÍ  
SPÁROVÁNÍ-FLEXIBILNÍ HMOTOU KATEGORIE CG2 WA SE ZVÝŠENOU  
VODOODPUDIVOSTÍ, KTERÁ NAVÍC POSKYTUJE OCHRANU PROTI TVORBĚ PLÍSNÍ A VÝKVĚTU  
-PENETRACE-HLOUBKOVÁ PENETRACE PODKLADU NÁTĚREM NA RADNĚ OČISTĚNÉ A SAVĚ PODKLADY  
APLIKOVANÁ V PŘEDEPISANÉM POMĚRU REDENÍ DANYM VÝROBCEM  
-DO STYKU PODLAHY A STĚNY VLOŽEN PES PROVAZEC PRO UTEŠNĚNÍ DYNAMICKY NAMÁHANÉ SPÁRY  
-JEDNOSLOŽKOVÝ SILIKONOVÝ TMEĽ ACETÁTOVÉHO TYPU DLOUHODOBĚ ELASTICKÝ S FUNGICIDNÍMI PŘÍSLADAMI  
VULKANIZUJÍCÍ VZDUSNOU VLHKOSTÍ PRO TĚSNĚNÍ SPÁR V SANITARNÍCH A MOKRÝCH PROSTORECH
- E -DILATAČNÍ SPÁRU VYPLNIT STÁLE PRUŽNÝM TMEĽEM
- F -DILATACE BETONOVÉ MAZANINY DILATAČNÍ PÁSKOU TL. MIN. 5mm, PROVEDENO NA CELOU VÝŠKU BET. MAZANINY  
PROVEDENÍ PŘED VLASTNÍ BETONÁŽÍ
- G -SMRŠŤOVACÍ PRACOVNÍ SPÁRA PROVEDENÉ DODATEČNÝM PROŘÍZNUTÍM BET. MAZANINY DO 1/3 HLOUBKY  
(PROVEDENÍ SPÁR DLE TECHNOLOGIE DODAVATELE MAZANINY MAX. 3x3m)  
PO DOTVAROVÁNÍ SPÁRU VYPLNIT STÁLE PRUŽNÝM TMEĽEM

PROVÁDĚT DLE TECHNOLOGICKÝCH POSTUPŮ DANÝCH VÝROBCEM

# B.4 HLAZENÝ BETON

## SUCHÝ PROVOZ

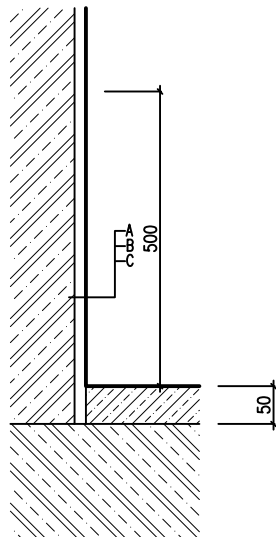


- 1 -FINÁLNÍ POVRCHOVÁ ÚPRAVA BETONU HLAZENÍM  
-OPATŘENA EPOXIDOVÝM NÁTĚREM NA BETON S PROTISKLUZNÝM POVRCHEM  
VŠECHNY POLOŽKY BODU 1 MUSÍ TVOŘIT SYSTÉMOVÉ ŘEŠENÍ!!!
- 2 -BETONOVÁ VYROVNÁVACÍ MAZANINA C25/30 S VLOŽENOU SÍTÍ s24/150  
DO SMESÍ BUDOU PŘIDÁNY PLASTIFIKÁTORY PRO POUŽITÍ S PODLAHOVÝM TOPENÍM  
DO MAZANINY BUDE VLOŽENA KARI SÍT Sz 6/150, V MAZANINĚ BUDOU PROVEDENY DILATAČNÍ A  
SMRŠŤOVACÍ SPÁRY (viz. body F a G) 112mm
- 3 -TEPLOVODNÍ POTRUBÍ PODLAHOVÉHO VYTÁPĚNÍ
- 4 -SEPARAČNÍ A REFLEXNÍ FÓLIE POD PODLAHOVÉ VYTÁPĚNÍ S REFLEXNÍ HLINIKOVOU VRSTVOU 0,2mm
- 5 -TEPELNÁ IZOLACE Z EXTRUDOVANÉHO POLYSTYRENU XPS, PROVEDENÍ DESEK S POLODRAŽKOU  
PEVNOST V TLAKU 700kPa, SOUČINTEL TEPELNÉ VODIVOSTI 0,036 80mm
- 6 - GEOTEXTIIE
- 7 - PODKLADNÍ PÁS Z SBS MODIFIKOVANÉHO ASFALTU, tl. 4,0mm 4mm
- 8 - PODKLADNÍ PÁS Z SBS MODIFIKOVANÉHO ASFALTU, tl. 4,0mm 4mm
- 9 - PODKLADNÍ BETONOVÁ DESKA TL.200mm, VLOŽENA KARI SÍT Sz 5/100 200mm

- A -ZDIVO Z BETONOVÝCH TVÁRNIC S LEHKÝM KERAMICKÝM KAMENIVEM, ZDĚNÉ NA TENKOVRTVOU MALTU  
PROVEDENO JAKO REŽNÉ POHLEDOVÉ ZDIVO  
VÝMALBA: BILÁ MALBY 100%, OMYVATELNÁ
- B -ODDĚLENÍ U STĚN DILATAČNÍ PÁSKOU TL. MIN. 5mm
- C - SEPARAČNÍ PE FÓLIE
- D -SOKLOVÁ TVAROVKA Z KERAMICKÉ DLAŽBY 598x95x10mm, POVRCH MATNÝ, BARVY ŠEDÁ, ŠEDOBĚŽOVÁ  
-LEPENÍ DLAŽBY-LEPIČÍ TMEL KATEGORIE C1TE PRO VNITŘNÍ PROSTŘEDÍ  
SPÁROVÁNÍ-FLEXIBILNÍ HMOTOU KATEGORIE CG2 WA SE ZVYŠENOU  
VODOODPUDIVOSTÍ, KTERÁ NAVÍC POSKYTUJE OCHRANU PROTI TVORBĚ PLÍSNÍ A VÝKVĚTU  
-PENETRACE-HLOUBKOVÁ PENETRACE PODKLADU NÁTĚREM NA RADNĚ OČISTĚNÉ A SAVÉ PODKLADY  
APLIKOVANÁ V PŘEDEPSANÉM POMĚRU REDENÍ DANÝM VÝROBCEM  
-DO STYKU PODLAHY A STĚN VLOŽEN PĚS PROVAZEC PRO UTEŠNĚNÍ DYNAMICKY NAMÁHANÉ SPÁRY  
-JEDNOSLOŽKOVÝ SILIKONOVÝ TMEL ACETÁTOVÉHO TYPU DLOUHODOBĚ ELASTICKÝ S FUNGICIDNÍMI PŘÍSLADAMI  
VULKANIZUJÍCÍ VZDUŠNOU VLHKOSTÍ PRO TĚSNĚNÍ SPAR V SANITÁRNÍCH A MOKRÝCH PROSTOŘECH
- E -DILATAČNÍ SPÁRU VYPLNIT STÁLE PRUŽNÝM TMELEM
- F -DILATAČNÍ BETONOVÉ MAZANINY DILATAČNÍ PÁSKOU TL. MIN. 5mm, PROVEDENO NA CELOU VÝŠKU BET. MAZANINY  
PROVEDENÍ PŘED VLASTNÍ BETONÁŽÍ
- G -SMRŠŤOVACÍ PRACOVNÍ SPÁRA PROVEDENÉ DODATEČNÝM PROŘÍZNUTÍM BET. MAZANINY DO 1/3 HLOUBKY  
(PROVEDENÍ SPAR DLE TECHNOLOGIE DODAVATELE MAZANINY MAX. 3x3m)  
PO DOTVAROVÁNÍ SPÁRU VYPLNIT STÁLE PRUŽNÝM TMELEM

## B.5 BETON

### VÝTAHOVÉ ŠACHTY



- 1 -APLIKACE FINÁLNÍ OCHRANNÉ VRSTVY NA PODLAHU A STĚNY DO VÝŠKY cca 500MM  
ODOLNÉ PROTI MOTOROVÝMA HYDRAULICKÝM OLEJŮM  
-APLIKACE IMPREGNAČNÍHO NÁTĚRU NA PODLAHU ŠACHTY A NA STĚNY DO VÝŠKY cca 500mm  
VŠECHNY POLOŽKY BODU 1 MUSÍ TVOŘIT SYSTÉMOVÉ ŘEŠENÍ!!!

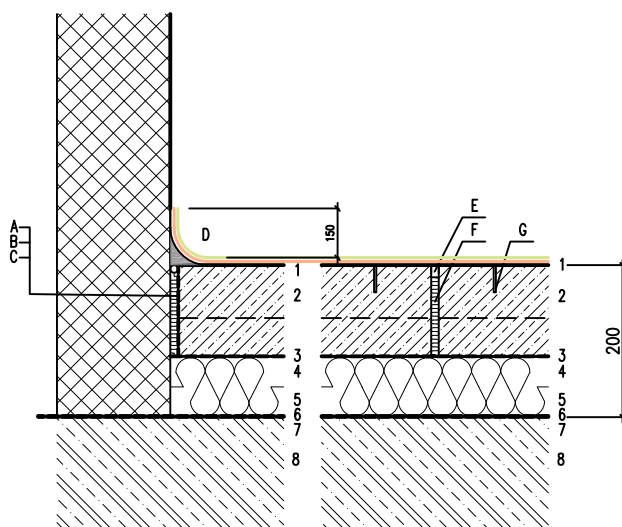
- 2 -BETONOVÁ VYROVNÁVACÍ MAZANINA C25/30 S VLOŽENOU SÍTÍ s<sub>z</sub> 4/150  
DO MAZANINY BUDE VLOŽENA KARI SÍTÍ s<sub>z</sub> 5/100

50mm

- A -PODKLAD-ŽELEZOBETONOVÁ STĚNA + CEMENTOVÁ OMÍTKA  
B -APLIKACE IMPREGNAČNÍHO NÁTĚRU NA PODLAHU ŠACHTY A NA STĚNY DO VÝŠKY cca 500mm  
C -APLIKACE FINÁLNÍ OCHRANNÉ VRSTVY NA PODLAHU A STĚNY DO VÝŠKY cca 500MM ODOLNÉ PROTI MOTOROVÝMA HYDRAULICKÝM OLEJŮM

# B.6 HLAZENÝ BETON

## MOKRÝ PROVOZ



- 1 –HLAZENÝ A BROUŠENÝ PОВRCH ZÁKLADOVÉ ŽB DESKY, PRUŽNÝ, ODOLNÝ PROTI OLEJŮM, SOLÍM, MRAZU  
ROPNÝM PRODUKTŮM A POJEZDU AUTOMOBILŮ V HROMADNÝCH GARÁŽÍCH; PRO VENKOVNÍ RAMPY  
UCELENÝ NÁTĚROVÝ SYSTÉM  
–KOTEVNĚ IMREGNAČNÍ NÁTĚR+ZÁSYP KŘEMIČITÝM PÍSEKEM(0,3+0,8MM)  
–TĚSNICÍ PRUŽNÁ MEMBRÁNA  
–OCHRANÁ VRSTVA+20% KŘEMIČITÝ PÍSEK(0,1–0,3MM) JAKO PLNIVO+ZÁSYP KŘEMIČITÝM PÍSEKEM(0,3+0,8MM)  
–PEČETICÍ VRSTVA  
PRO PROVOZ HROMADNÝCH GARÁŽÍ, V BARVĚ ŠEDÁ (VŠECHNY VRSTVY MUSÍ TVOŘIT UCELENÝ SYSTÉM)

- 2 –BETONOVÁ VYROVNÁVACÍ MAZANINA C25/30 S VLOŽENOU SÍTÍ s24/150 112mm  
DO MAZANINY BUDE VLOŽENA KARI SÍť Sz 6/150, V MAZANINĚ BUDOU PROVEDENY DILATAČNÍ A  
SMRŠŤOVACÍ SPÁRY (viz. body F a G)
- 3 –SEPARAČNÍ PE FÓLIE 0,2mm
- 4 –TEPELNÁ IZOLACE Z EXTRUDOVANÉHO POLYSTYRENU XPS, PROVEDENÍ DESEK S POLODŘÁŽKOU 80mm  
PEVNOST V TLAKU 700kPa, SOUČINITEL TEPELNÉ VODIVOSTI 0,036
- 5 – GEOTEXTILIE
- 6 – PODKLADNÍ PÁS Z SBS MODIFIKOVANÉHO ASFALTU, tl. 4,0mm 4mm
- 7 – PODKLADNÍ PÁS Z SBS MODIFIKOVANÉHO ASFALTU, tl. 4,0mm 4mm
- 8 – PODKLADNÍ BETONOVÁ DESKA TL.200mm, VLOŽENA KARI SÍť Sz 5/100 200mm

POVRCHOVÁ ÚPRAVA KOUTU–EPOXIDOVÁ SMĚS

— KOTEVNĚ IMREGNAČNÍ NÁTĚR, TĚSNICÍ PRUŽNÁ MEMBRÁNA, OCHRANNÁ VRSTVA

— PEČETICÍ NÁTĚR

A –ZDIVO Z BETONOVÝCH TVÁRNIC S LEHKÝM KERAMICKÝM KAMENIVEM, ZDĚNÉ NA TENKOVRTVOU MALTU  
PROVEDENO JAKO REŽNÉ POHLEDOVÉ ZDIVO  
VÝMALBA: BÍLÁ MALBY 100%, OMYVATELNÁ

B –ODDĚLENÍ U STĚN DILATAČNÍ PÁSKOU TL. MIN. 5mm

C – SEPARAČNÍ PE FÓLIE

E –DILATAČNÍ SPÁRU VYPLNIT STÁLE PRUŽNÝM TMELEM

F –DILATACE BETONOVÉ MAZANINY DILATAČNÍ PÁSKOU TL. MIN. 5mm, PROVEDENO NA CELOU VÝŠKU BET. MAZANINY  
PROVEDENÍ PŘED VLASTNÍ BETONÁŽÍ

G –SMRŠŤOVACÍ PRACOVNÍ SPÁRA PROVEDENÉ DODATEČNÝM PRORÍZNUTÍM BET. MAZANINY DO 1/3 HLOUBKY  
(PROVEDENÍ SPAR DLE TECHNOLOGIE DODAVATELE MAZANINY MAX. 3x3m)  
PO DOTVAROVÁNÍ SPÁRU VYPLNIT STÁLE PRUŽNÝM TMELEM

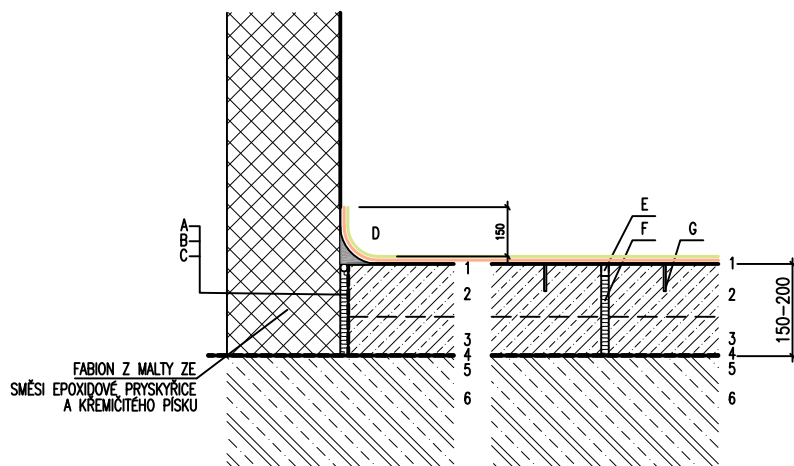
POVRCHOVÁ ÚPRAVA KOUTU/SOKLU

- D –HLAZENÝ A BROUŠENÝ PОВRCH ZÁKLADOVÉ ŽB DESKY, PRUŽNÝ, ODOLNÝ PROTI OLEJŮM, SOLÍM, MRAZU  
ROPNÝM PRODUKTŮM A POJEZDU AUTOMOBILŮ V HROMADNÝCH GARÁŽÍCH; PRO STĚNU VENKOVNÍ RAMPY  
NÁTĚROVÝ SYSTÉM – VŠECHNY VRSTVY MUSÍ TVOŘIT UCELENÝ SYSTÉM  
–KOTEVNĚ IMREGNAČNÍ NÁTĚR+ZÁSYP KŘEMIČITÝM PÍSEKEM(0,3+0,8MM)  
–TĚSNICÍ PRUŽNÁ MEMBRÁNA  
–OCHRANÁ VRSTVA+20% KŘEMIČITÝ PÍSEK(0,1–0,3MM) JAKO PLNIVO+ZÁSYP KŘEMIČITÝM PÍSEKEM(0,3+0,8MM)  
–PEČETICÍ VRSTVA

POVRCHOVOU ÚPRAVU ZÁKLADOVÉ DESKY PROVÉST DILATAČNÍ DĚLENÍ DLE TECHNOLOGICKÉHO POSTUPU VÝROBCE  
DILATAČNÍ DĚLENÍ KONZULTOVAT S PROJEKTANTEM A INVESTOREM

# B.7 HLAZENÝ BETON

## MOKRÝ PROVOZ



- 1 – HLAZENÝ A BROUŠENÝ PОВRCH ZÁKLADOVÉ ŽB DESKY, PRUŽNÝ, ODOLNÝ PROTI OLEJŮM, SOLÍM, MRAZU ROPNÝM PRODUKTŮM A POJEZDU AUTOMOBILŮ V HROMADNÝCH GARÁŽÍCH; PRO VENKOVNÍ RAMPY  
UCELENÝ NÁTĚROVÝ SYSTÉM  
– KOTEVNĚ IMREGNAČNÍ NÁTĚR+ZÁSYP KŘEMIČITÝM PÍSEKEM(0,3+0,8MM)  
– TĚSNICÍ PRUŽNÁ MEMBRÁNA  
– OCHRANÁ VRSTVA+20% KŘEMIČITÝ PÍSEK(0,1–0,3MM) JAKO PLNIVO+ZÁSYP KŘEMIČITÝM PÍSEKEM(0,3+0,8MM)  
– PEČETIČÍ VRSTVA  
PRO PROVOZ HROMADNÝCH GARÁŽÍ, V BARVĚ ŠEDÁ (VŠECHNY VRSTVY MUSÍ TVOŘIT UCELENÝ SYSTÉM)

- 2 – BETONOVÁ VYROVNÁVACÍ MAZANINA C25/30 S VLOŽENOU SÍTÍ s24/150 DO MAZANINY BUDE VLOŽENA KARI SÍŤ Sz 6/150, V MAZANINĚ BUDOU PROVEDENY DILATAČNÍ A SMRŠŤOVACÍ SPÁRY (viz. body F a G) – BETON PROVEDEN VE SPÁDU K PODLAHOVÝM VPŮSTEM 150–200mm
- 3 – GEOTEXTILIE
- 4 – PODKLADNÍ PÁS Z SBS MODIFIKOVANÉHO ASFALTU, tl. 4,0mm 4mm
- 5 – PODKLADNÍ PÁS Z SBS MODIFIKOVANÉHO ASFALTU, tl. 4,0mm 4mm
- 6 – PODKLADNÍ BETONOVÁ DESKA TL.200mm, VLOŽENA KARI SÍŤ Sz 5/100 200mm

POVRCHOVÁ ÚPRAVA KOUTU–EPOXIDOVÁ SMĚS

— KOTEVNĚ IMREGNAČNÍ NÁTĚR, TĚSNICÍ PRUŽNÁ MEMBRÁNA, OCHRANÁ VRSTVA

— PEČETIČÍ NÁTĚR

- A – ZDIVO Z BETONOVÝCH TVÁRNIC S LEHKÝM KERAMICKÝM KAMENIVEM, ZDĚNÉ NA TENKOVRTVOU MALTU PROVEDENO JAKO REŽNÉ POHLEDOVÉ ZDIVO  
VÝMALBA: BILÁ MALBY 100%, OMYVATELNÁ
- B – ODDĚLENÍ U STĚN DILATAČNÍ PÁSKOU TL. MIN. 5mm
- C – SEPARAČNÍ PE FÓLIE
- E – DILATAČNÍ SPÁRU VYPLNIT STÁLE PRUŽNÝM TMELEM
- F – DILATACE BETONOVÉ MAZANINY DILATAČNÍ PÁSKOU TL. MIN. 5mm, PROVEDENO NA CELOU VÝŠKU BET. MAZANINY  
PROVEDENÍ PŘED VLASTNÍ BETONÁŽÍ
- G – SMRŠŤOVACÍ PRACOVNÍ SPÁRA PROVEDENÉ DODATEČNÝM PROŘÍZNUTÍM BET. MAZANINY DO 1/3 HLUBOKY (PROVEDENÍ SPÁR DLE TECHNOLOGIE DODAVATELE MAZANINY MAX. 3x3m)  
PO DOTVAROVÁNÍ SPÁRU VYPLNIT STÁLE PRUŽNÝM TMELEM

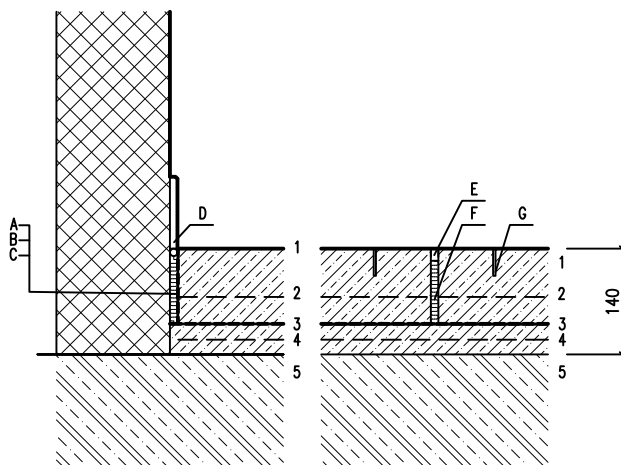
POVRCHOVÁ ÚPRAVA KOUTU/SOKLU

- D – HLAZENÝ A BROUŠENÝ PОВRCH ZÁKLADOVÉ ŽB DESKY, PRUŽNÝ, ODOLNÝ PROTI OLEJŮM, SOLÍM, MRAZU ROPNÝM PRODUKTŮM A POJEZDU AUTOMOBILŮ V HROMADNÝCH GARÁŽÍCH; PRO STĚNU VENKOVNÍ RAMPY  
NÁTĚROVÝ SYSTÉM – VŠECHNY VRSTVY MUSÍ TVOŘIT UCELENÝ SYSTÉM  
– KOTEVNĚ IMREGNAČNÍ NÁTĚR+ZÁSYP KŘEMIČITÝM PÍSEKEM(0,3+0,8MM)  
– TĚSNICÍ PRUŽNÁ MEMBRÁNA  
– OCHRANÁ VRSTVA+20% KŘEMIČITÝ PÍSEK(0,1–0,3MM) JAKO PLNIVO+ZÁSYP KŘEMIČITÝM PÍSEKEM(0,3+0,8MM)  
– PEČETIČÍ VRSTVA

POVRCHOVOU ÚPRAVU ZÁKLADOVÉ DESKY PROVÉST DILATAČNÍ DĚLENÍ DLE TECHNOLOGICKÉHO POSTUPU VÝROBCE  
DILATAČNÍ DĚLENÍ KONZULTOVAT S PROJEKTANTEM A INVESTOREM

# B.8 HLAZENÝ BETON

## SUCHÝ PROVOZ



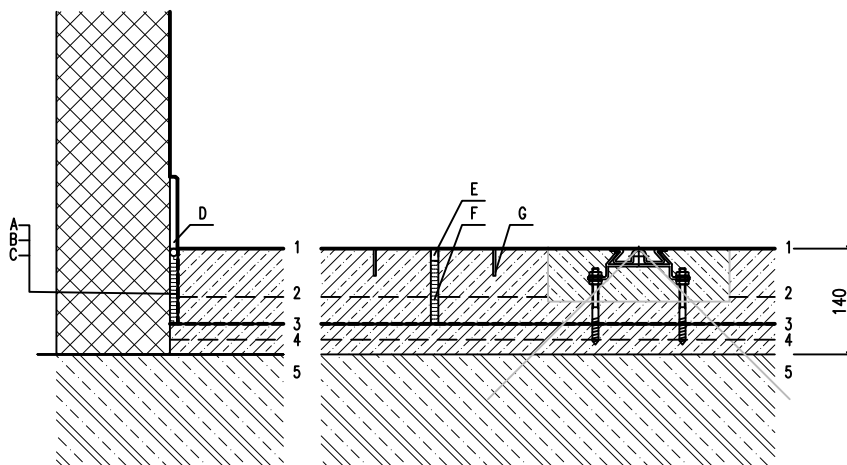
- 1 -FINÁLNÍ POVRCHOVÁ ÚPRAVA BETONU HLAZENÍM  
-OPATŘENA EPOXIDOVÝM NATĚREM NA BETON  
VŠECHNY POLOŽKY BODU 1 MUSÍ TVOŘIT SYSTÉMOVÉ ŘEŠENÍ!!!
- 2 -BETONOVÁ VYROVNÁVACÍ MAZANINA C25/30 S VLOŽENOU SÍTÍ sZ4/150  
DO MAZANINY BUDE VLOŽENA KARI SÍT Sz 6/150, V MAZANINĚ BUDOU PROVEDENY DILATAČNÍ A  
SMRŠŤOVACÍ SPÁRY (viz. body F a G) 100mm
- 3 -SEPARAČNÍ PE FÓLIE 0,2mm
- 4 -BETONOVÁ VYROVNÁVACÍ MAZANINA C25/30 S VLOŽENOU SÍTÍ sZ4/150 40mm
- 5 -STROPNÍ KONSTRUKCE Z PŘEDEPJTÝCH PANELŮ Z PŘEDEPJTÝCH PANELŮ 265mm

- A -ZDIVO Z BETONOVÝCH TVÁRNIC S LEHKÝM KERAMICKÝM KAMENIVEM, ZDĚNÉ NA TENKOVRTVOU MALTU  
PROVEDENO JAKO REZNÉ POHLEDOVÉ ZDIVO  
VÝMALBA: BILÁ MALBY 100%, OMYVATELNÁ
- B -ODDĚLENÍ U STĚN DILATAČNÍ PÁSKOU TL. MIN. 5mm
- C - SEPARAČNÍ PE FÓLIE
- D -SOKLOVÁ TVAROVKA Z KERAMICKÉ DLAŽBY 598x95x10mm, POVRCH MATNÝ, BARVY ŠEDÁ, ŠEDOBĚŽOVÁ  
-LEPENÍ DLAŽBY-LEPIČÍ TMEL KATEGORIE C1TE PRO VNITŘNÍ PROSTŘEDÍ  
SPAROVÁNÍ-FLEXIBILNÍ HMOTOU KATEGORIE CG2 WA SE ZYŠENOU  
VODOODPUDIVOSTÍ, KTERÁ NAVIC POSKYTUJE OCHRANU PROTI TVORBĚ PLÍSNÍ A VÝKVĚTU  
-PENETRACE-HLOUBKOVÁ PENETRACE PODKLADU NATĚREM NA RADNĚ OČISTĚNÉ A SAVÉ PODKLADY  
APLIKOVANÁ V PŘEDEPSANÉM POMĚRU REDENÍ DANÝM VÝROBCEM  
-DO STYKU PODLAHY A STĚN VLOŽEN PES PROVAZEC PRO UTEŠNĚNÍ DYNAMICKY NAMÁHANÉ SPÁRY  
-JEDNOSLOŽKOVÝ SILIKONOVÝ TMEL ACETÁTOVÉHO TYPU DLOUHODOBĚ ELASTICKÝ S FUNGICIDNÍMI PŘÍSLADAMI  
VULKANIZUJÍCÍ VZDUSNOU VLHKOSTÍ PRO TĚSNĚNÍ SPÁR V SANITARNÍCH A MOKRÝCH PROSTORECH
- E -DILATAČNÍ SPÁRU VYPLNIT STÁLE PRUŽNÝM TMELEM
- F -DILATACE BETONOVÉ MAZANINY DILATAČNÍ PÁSKOU TL. MIN. 5mm, PROVEDENO NA CELOU VÝŠKU BET. MAZANINY  
PROVEDENÍ PŘED VLASTNÍ BETONÁŽÍ
- G -SMRŠŤOVACÍ PRACOVNÍ SPÁRA PROVEDENÉ DODATEČNÝM PROŘÍZNUTÍM BET. MAZANINY DO 1/3 HLOUBKY  
(PROVEDENÍ SPÁR DLE TECHNOLOGIE DODAVATELE MAZANINY MAX. 3x3m)  
PO DOTVAROVÁNÍ SPÁRU VYPLNIT STÁLE PRUŽNÝM TMELEM

PROVÁDĚT DLE TECHNOLOGICKÝCH POSTUPŮ DANÝCH VÝROBCEM

# B.9 HLAZENÝ BETON

## SUCHÝ PROVOZ

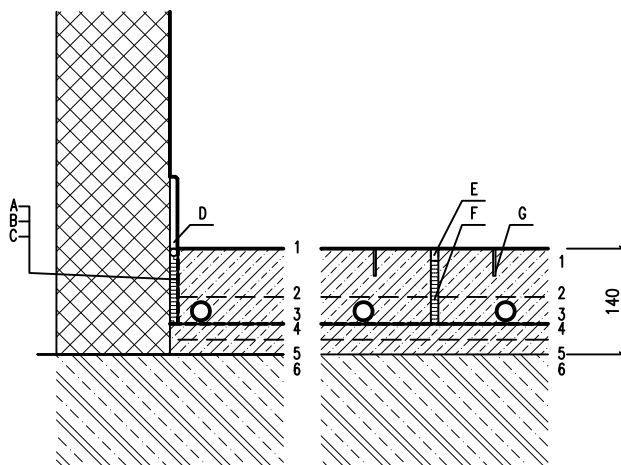


- |   |  |       |
|---|--|-------|
| 1 | -FINÁLNÍ POVRCHOVÁ ÚPRAVA BETONU HLAZENÍM<br>-OPATŘENA EPOXIDOVÝM NATÉREM NA BETON S PROTISKLUZNÝM POVRCHEM<br>VŠECHNY POLOŽKY BODU 1 MUSÍ TVOŘIT SYSTÉMOVÉ ŘEŠENÍ!!!                  |       |
| 2 | -BETONOVÁ VYROVNÁVACÍ MAZANINA C25/30 S VLOŽENOU SÍTÍ s24/150<br>DO MAZANINY BUDE VLOŽENA KARI SÍT Sz 6/150, V MAZANINĚ BUDOU PROVEDENY DILATAČNÍ A SMRŠŤOVACÍ SPÁRY (viz. body F a G) | 100mm |
| 3 | -SEPARAČNÍ PE FÓLIE  | 0,2mm |
| 4 | -BETONOVÁ VYROVNÁVACÍ MAZANINA C25/30 S VLOŽENOU SÍTÍ s24/150  | 40mm  |
| 5 | -STROPNÍ KONSTRUKCE Z PŘEDEPJTÝCH PANELŮ Z PŘEDEPJTÝCH PANELŮ  | 265mm |

- A - ZDIVO Z BETONOVÝCH TVÁRNIC S LEHKÝM KERAMICKÝM KAMENIVEM, ZDĚNÉ NA TENKOVRTVOU MALTU  
PROVEDENO JAKO REŽNÉ POHLEDOVÉ ZDIVO  
VÝMALBA: BILÁ MALBY 100%, OMYVATELNÁ
- B - ODDĚLENÍ U STĚN DILATAČNÍ PÁSKOU TL. MIN. 5mm
- C - SEPARAČNÍ PE FÓLIE
- D - SOKLOVÁ TVAROVKA Z KERAMICKÉ DLAŽBY 598x95x10mm, POVRCH MATNÝ, BARVY ŠEDÁ, ŠEDOBÉŽOVÁ  
-LEPENÍ DLAŽBY-LEPICÍ TMEL KATEGORIE C1TE PRO VNITŘNÍ PROSTŘEDÍ  
SPAROVÁNÍ-FLEXIBILNÍ HMOTOU KATEGORIE CG2 WA SE ZYŠENOU  
VODOODPUDIVOSTÍ, KTERÁ NAVÍC POSKYTUJE OCHRANU PROTI TVORBĚ PLÍSNÍ A VÝKVĚTU  
-PENETRACE-HLOUBKOVÁ PENETRACE PODKLADU NATÉREM NA RADNĚ OČISTĚNÉ A SAVĚ PODKLADY  
APLIKOVANÁ V PŘEDEPSANÉM POMĚRU ŘEDĚNÍ DANYM VÝROBCEM  
-DO STYKU PODLAHY A STĚNY VLOŽEN PES PROVAZEC PRO UTEŠNĚNÍ DYNAMICKY NAMÁHANÉ SPÁRY  
-JEDNOSLOŽKOVÝ SILIKONOVÝ TMEL ACETÁTOVÉHO TYPU DLOUHODOBĚ ELASTICKÝ S FUNGICIDNÍMI PŘÍSLADAMI  
VULKANIZUJÍCÍ VZDUSNOU VLHKOSTÍ PRO TĚSNĚNÍ SPÁR V SANITARNÍCH A MOKRÝCH PROSTORECH
- E - DILATAČNÍ SPÁRU VYPLNIT STÁLE PRUŽNÝM TMELEM
- F - DILATACE BETONOVÉ MAZANINY DILATAČNÍ PÁSKOU TL. MIN. 5mm, PROVEDENO NA CELOU VÝŠKU BET. MAZANINY  
PROVEDENÍ PŘED VLASTNÍ BETONÁŽÍ
- G - SMRŠŤOVACÍ PRACOVNÍ SPÁRA PROVEDENÉ DODATEČNÝM PROŘÍZNUTÍM BET. MAZANINY DO 1/3 HLOUBKY  
(PROVEDENÍ SPÁR DLE TECHNOLOGIE DODAVATELE MAZANINY MAX. 3x3m)  
PO DOTVAROVÁNÍ SPÁRU VYPLNIT STÁLE PRUŽNÝM TMELEM

# B.10 HLAZENÝ BETON

## SUCHÝ PROVOZ

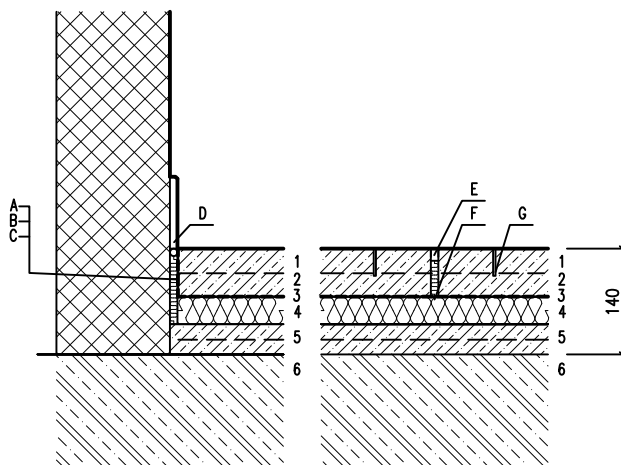


- 1 -FINÁLNÍ POVRCHOVÁ ÚPRAVA BETONU HLAZENÍM  
-OPATŘENA EPOXIDOVÝM NÁTĚREM NA BETON S PROTISKLUZNÝM POVRCHEM  
VŠECHNY POLOŽKY BODU 1 MUSÍ TVOŘIT SYSTÉMOVÉ ŘEŠENÍ!!!
- 2 -BETONOVÁ VYROVNÁVACÍ MAZANINA C25/30 S VLOŽENOU SÍTÍ sZ4/150  
DO SMESÍ BUDOU PŘIDÁNY PLASTIFIKÁTORY PRO POUŽITÍ S PODLAHOVÝM TOPENÍM  
DO MAZANINY BUDE VLOŽENA KARI SÍT Sz 6/150, V MAZANINĚ BUDOU PROVEDENY DILATAČNÍ A  
SMRŠŤOVACÍ SPÁRY (viz. body F a G) 100mm
- 3 -TEPLOVODNÍ POTRUBÍ PODLAHOVÉHO VYTÁPĚNÍ
- 4 -SEPARAČNÍ A REFLEXNÍ FÓLIE POD PODLAHOVÉ VYTÁPĚNÍ S REFLEXNÍ HLINIKOVOU VRSTVOU 0,2mm
- 5 -BETONOVÁ VYROVNÁVACÍ MAZANINA C25/30 S VLOŽENOU SÍTÍ sZ4/150 40mm
- 6 -STROPNÍ KONSTRUKCE Z PŘEDEPJATÝCH PANELŮ 265mm

- A -ZDIVO Z BETONOVÝCH TVÁRNIC S LEHKÝM KERAMICKÝM KAMENIVEM, ZDĚNÉ NA TENKOVRTVOU MALTU  
PROVEDENO JAKO REŽNÉ POHLEDOVÉ ZDIVO  
VÝMALBA: BILÁ MALBY 100%, OMYVATELNÁ
- B -ODDĚLENÍ U STĚN DILATAČNÍ PÁSKOU TL. MIN. 5mm
- C - SEPARAČNÍ PE FÓLIE
- D -SOKLOVÁ TVAROVKA Z KERAMICKÉ DLAŽBY 598x95x10mm, POVRCH MATNÝ, BARVY ŠEDÁ, ŠEDOBÉŽOVÁ  
-LEPENÍ DLAŽBY-LEPIČÍ TMEL KATEGORIE C1TE PRO VNITŘNÍ PROSTŘEDÍ  
SPAROVANÍ-FLEXIBILNÍ HMOTOU KATEGORIE CG2 WA SE ZYŠENOU  
VODOODPUDIVOSTÍ, KTERÁ NAVÍC POSKYTUJE OCHRANU PROTI TVORBĚ PLÍSNÍ A VÝKVĚTU  
-PENETRACE-HLOUBKOVÁ PENETRACE PODKLADU NÁTĚREM NA RADNĚ OČISTĚNÉ A SAVÉ PODKLADY  
APLIKOVANÁ V PŘEDEPSANÉM POMĚRU ŘEDĚNÍ DANÝM VÝROBCEM  
-DO STYKU PODLAHY A STĚN VLOŽEN PES PROVAZEC PRO UTESNĚNÍ DYNAMICKY NAMÁHANÉ SPÁRY  
-JEDNOSLOŽKOVÝ SILIKONOVÝ TMEL ACETÁTOVÉHO TYPU DLOUHODOBĚ ELASTICKÝ S FUNGICIDNÍMI PŘÍSLADAMI  
VULKANIZUJÍCÍ VZDUSNOU VLHKOSTÍ PRO TĚSNĚNÍ SPÁR V SANITARNÍCH A MOKRÝCH PROSTORECH
- E -DILATAČNÍ SPÁRU VYPLNIT STÁLE PRUŽNÝM TMELEM
- F -DILATACE BETONOVÉ MAZANINY DILATAČNÍ PÁSKOU TL. MIN. 5mm, PROVEDENO NA CELOU VÝŠKU BET. MAZANINY  
PROVEDENÍ PŘED VLASTNÍ BETONÁŽÍ
- G -SMRŠŤOVACÍ PRACOVNÍ SPÁRA PROVEDENÉ DODATEČNÝM PROŘÍZNUTÍM BET. MAZANINY DO 1/3 HLOUBKY  
(PROVEDENÍ SPÁR DLE TECHNOLOGIE DODAVATELE MAZANINY MAX. 3x3m)  
PO DOTVAROVÁNÍ SPÁRU VYPLNIT STÁLE PRUŽNÝM TMELEM

# B.11 TEP. IZOLAČNÍ PANELY

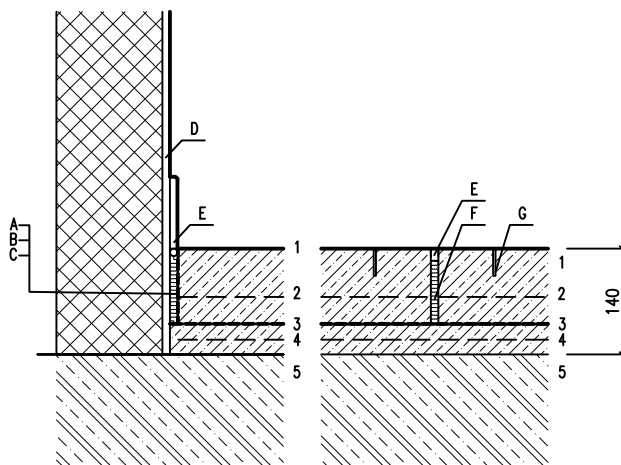
## SUCHÝ PROVOZ



- 1 -FINÁLNÍ POVRCHOVÁ ÚPRAVA BETONU HLAZENÍM  
-OPATŘENA EPOXIDOVÝM NÁTĚREM NA BETON S PROTISKLUZNÝM POVRCHEM  
VŠECHNY POLOŽKY BODU 1 MUSÍ TVOŘIT SYSTÉMOVÉ ŘEŠENÍ!!!
  - 2 -BETONOVÁ VYROVNÁVACÍ MAZANINA C25/30 S VLOŽENOU SÍTÍ sZ4/150  
DO SMĚSI BUDOU PRIDÁNY PLASTIFIKÁTORY PRO POUŽITÍ S PODLAHOVÝM TOPENÍM  
DO MAZANINY BUDE VLOŽENA KARI SÍT Sz 6/150, V MAZANINĚ BUDOU PROVEDENY DILATAČNÍ A  
SMRŠŤOVACÍ SPÁRY (viz. body F a G) 50mm
  - 3 -SEPARAČNÍ PE FÓLIE 0,2mm
  - 4 -PODLAHOVÉ DESKY Z FENOLICKÉ PĚNY 50mm  
PEVNOST V TLAKU 100kPa, SOUČINITEL TEPELNÉ VODIVOSTI 0,021
  - 5 -BETONOVÁ VYROVNÁVACÍ MAZANINA C25/30 S VLOŽENOU SÍTÍ sZ4/150 40mm
  - 6 -STROPNÍ KONSTRUKCE Z PŘEDEPJATÝCH PANELŮ 265mm
- A -ZDIVO Z BETONOVÝCH TVÁRNIC S LEHKÝM KERAMICKÝM KAMENIVEM, ZDĚNÉ NA TENKOVRTVOU MALTU  
PROVEDENO JAKO REŽNÉ POHLEDOVÉ ZDIVO  
VÝMALBA: BILÁ MALBY 100%, OMYVATELNÁ
- B -ODDĚLENÍ U STĚN DILATAČNÍ PÁSKOU TL. MIN. 5mm
- C - SEPARAČNÍ PE FÓLIE
- D -SOKLOVÁ TVAROVKA Z KERAMICKÉ DLAŽBY 598x95x10mm, POVRCH MATNÝ, BARVY ŠEDÁ, ŠEDOBÉŽOVÁ  
-LEPENÍ DLAŽBY-LEPIČÍ TMEL KATEGORIE C1TE PRO VNITŘNÍ PROSTŘEDÍ  
SPAROVÁNÍ-FLEXIBILNÍ HMOTOU KATEGORIE CG2 WA SE ZYŠENOU  
VODOODPUDIVOSTÍ, KTERÁ NAVÍC POSKYTUJE OCHRANU PROTI TVORBĚ PLÍSNÍ A VÝKVĚTU  
-PENETRACE-HLOUBKOVÁ PENETRACE PODKLADU NÁTĚREM NA RADNĚ OČISTĚNÉ A SAVÉ PODKLADY  
APLIKOVANÁ V PŘEDEPSANÉM POMĚRU ŘEDĚNÍ DANÝM VÝROBCEM  
-DO STYKU PODLAHY A STĚNY VLOŽEN PES PROVAZEC PRO UTESNĚNÍ DYNAMICKY NAMÁHANÉ SPÁRY  
-JEDNOSLOŽKOVÝ SILIKONOVÝ TMEL ACETÁTOVÉHO TYPU DLOUHODOBĚ ELASTICKÝ S FUNGICIDNÍMI PŘÍSLADAMI  
VULKANIZUJÍCÍ VZDUŠNOU VLHKOSTÍ PRO TĚSNĚNÍ SPAR V SANITARNÍCH A MOKRÝCH PROSTORECH
- E -DILATAČNÍ SPÁRU VYPLNIT STÁLE PRUŽNÝM TMELEM
- F -DILATACE BETONOVÉ MAZANINY DILATAČNÍ PÁSKOU TL. MIN. 5mm, PROVEDENO NA CELOU VÝŠKU BET. MAZANINY  
PROVEDENÍ PŘED VLASTNÍ BETONÁŽÍ
- G -SMRŠŤOVACÍ PRACOVNÍ SPÁRA PROVEDENÉ DODATEČNÝM PROŘÍZNUTÍM BET. MAZANINY DO 1/3 HLOUBKY  
(PROVEDENÍ SPAR DLE TECHNOLOGIE DODAVATELE MAZANINY MAX. 3x3m)  
PO DOTVAROVÁNÍ SPÁRU VYPLNIT STÁLE PRUŽNÝM TMELEM

# B.12 HLAZENÝ BETON

## SUCHÝ PROVOZ



- 1 –FINÁLNÍ POVRCHOVÁ ÚPRAVA BETONU HLAZENÍM  
–OPATŘENA EPOXIDOVÝM NÁTĚREM NA BETON  
VŠECHNY POLOŽKY BODU 1 MUSÍ TVOŘIT SYSTÉMOVÉ ŘEŠENÍ!!!
- 2 –BETONOVÁ VYROVNÁVACÍ MAZANINA C25/30 S VLOŽENOU SÍTÍ sZ4/150  
DO MAZANINY BUDE VLOŽENA KARI SÍT Sz 6/150, V MAZANINĚ BUDOU PROVEDENY DILATAČNÍ A  
SMRŠŤOVACÍ SPÁRY (viz. body F a G) 100mm
- 3 –SEPARAČNÍ PE FÓLIE 0,2mm
- 4 –BETONOVÁ VYROVNÁVACÍ MAZANINA C25/30 S VLOŽENOU SÍTÍ sZ4/150 40mm
- 5 –STROPNÍ KONSTRUCE Z PŘEDEPJTÝCH PANELŮ Z PŘEDEPJTÝCH PANELŮ 265mm

- A –ZDVO Z BETONOVÝCH TVÁRNIC S LEHKÝM KERAMICKÝM KAMENIVEM, ZDĚNÉ NA TENKOVRTVOU MALTU
- B –ODDĚLENÍ U STĚN DILATAČNÍ PÁSKOU TL. MIN. 5mm
- C – SEPARAČNÍ PE FÓLIE
- D –PŘEDNÁSTRÍK 2/4MM Z MINERÁLNÍ CEMENTOVÉ OMÍTKY S VYSOKOU PŘÍDRŽNOSTÍ K PODKLADU.  
JEDNOVRSTVÁ MINERÁLNÍ OMÍTKA STROJNĚ NANÁŠENÁ DIFÚZNĚ OTEVŘENÁ, MINERÁLNÍ JEDNOVRSTVÁ VÁPENOCEMENTOVÁ  
OMÍTKA S POVRCHEM PŘIPRAVENÝM PRO MALBU, VELMI DOBRĚ REGULUJE VZDUŠNOU VLHKOST INTERIÉRU.  
VÝMALBA: BÍLÁ MALBY 100%, OMYVATELNÁ
- E –SOKLOVÁ TVAROVKA Z KERAMICKÉ DLAŽBY 598x95x10mm, POVRCH MATNÝ, BARVY ŠEDÁ, ŠEDOBÉŽOVÁ  
–LEPENÍ DLAŽBY–LEPIČÍ TMELE KATEGORIE C1TE PRO VNITŘNÍ PROSTŘEDÍ  
SPÁROVÁNÍ–FLEXIBILNÍ HMOTOU KATEGORIE CG2 WA SE ZVÝŠENOU  
VODOODPUDIVOSTÍ, KTERÁ NAVÍC POSKYTUJE OCHRANU PROTI TVORBĚ PLÍSNÍ A VÝKVĚTU  
–PENETRACE–HLOUBKOVÁ PENETRACE PODKLADU NÁTĚREM NA RADNĚ OČISTĚNÉ A SAVÉ PODKLADY  
APLIKOVANÁ V PŘEDPISANÉM POMĚRU ŘEDĚNÍ DANÝM VÝROBCEM  
–DO STYKU PODLAHY A STĚN VLOŽEN PES PROVAZEC PRO UTESNĚNÍ DYNAMICKY NAMÁHANÉ SPÁRY  
–JEDNOSLOŽKOVÝ SILIKONOVÝ TMELE ACETÁTOVÉHO TYPU DLOUHODOBĚ ELASTICKÝ S FUNCIDNÍMI PŘÍSLADAMI  
VULKANIZUJÍCÍ VZDUŠNOU VLHKOSTÍ PRO TĚSNĚNÍ SPÁR V SANITÁRNÍCH A MOKRÝCH PROSTORECH
- F –DILATAČNÍ SPÁRU VYPLNIT STÁLE PRUŽNÝM TMELEM
- G –DILATACE BETONOVÉ MAZANINY DILATAČNÍ PÁSKOU TL. MIN. 5mm, PROVEDENO NA CELOU VÝŠKU BET. MAZANINY  
PROVEDENÍ PŘED VLASTNÍ BETONÁŽÍ
- H –SMRŠŤOVACÍ PRACOVNÍ SPÁRA PROVEDENÉ DODATEČNÝM PROŘÍZNUTÍM BET. MAZANINY DO 1/3 HLOUBKY  
(PROVEDENÍ SPÁR DLE TECHNOLOGIE DODAVATELE MAZANINY MÁX. 3x3m)  
PO DOTVAROVÁNÍ SPÁRU VYPLNIT STÁLE PRUŽNÝM TMELEM

PROVÁDĚT DLE TECHNOLOGICKÝCH POSTUPŮ DANÝCH VÝROBCEM

- |   |   |          |
|---|---|----------|
| 1 | -HLAZENÝ A BROUŠENÝ POVRCH ZÁKLADOVÉ ŽB DESKY, PRUŽNÝ, ODOLNÝ PROTI OLEJŮM, SOLÍM, MRAZU<br>ROPNÝM PRODUKTŮM A POJEZDU AUTOMOBILŮ V HROMADNÝCH GARÁŽÍCH; PRO VENKOVNÍ RAMPU<br>UCELENÝ NÁTĚROVÝ SYSTÉM<br>-KOTEVNÉ IMREGNAČNÍ NÁTĚR+ZÁSYP KŘEMIČITÝM PÍSEKEM(0,3+0,8mm)<br>-TĚSNIČÍ PRUŽNÁ MEMBRÁNA<br>-OCHRANÁ VRSTVA+20% KŘEMIČITÝ PÍSEK(0,1-0,3mm) JAKO PLNIVO+ZÁSYP KŘEMIČITÝM PÍSEKEM(0,3+0,8mm)<br>-PEČETIČÍ VRSTVA<br>PRO PROVOZ HROMADNÝCH GARÁŽÍ, V BARVĚ ŠEDÁ (VŠECHNY VRSTVY MUSÍ TVOŘIT UCELENÝ SYSTÉM) |          |
| 2 | -BETONOVÁ VYROVNÁVACÍ MAZANINA C25/30 S VLOŽENOU SÍTÍ s <sub>z</sub> 4/150<br>DO MAZANINY BUDE VLOŽENA KARI SÍť S <sub>z</sub> 6/150, V MAZANINĚ BUDOU PŘEVEDENY DILATAČNÍ A<br>SMRŠŤOVACÍ SPÁRY (viz. body F a G)  | 70-100mm |
| 3 | -SEPARAČNÍ PE FÓLIE   | 0,2mm    |
| 4 | -BETONOVÁ VYROVNÁVACÍ MAZANINA C25/30 S VLOŽENOU SÍTÍ s <sub>z</sub> 4/150  | 40mm     |
| 5 | -STROPNÍ KONSTRUKCE Z PŘEDPĚJATÝCH PANELOŮ Z PŘEDPĚJATÝCH PANELOŮ   | 265mm    |

— KOTEVNĚ IMPREGNAČNÍ NÁTĚR, TĚSNÍCÍ PRUŽNÁ MEMBRÁNA, OCHRANNÁ VRSTVA

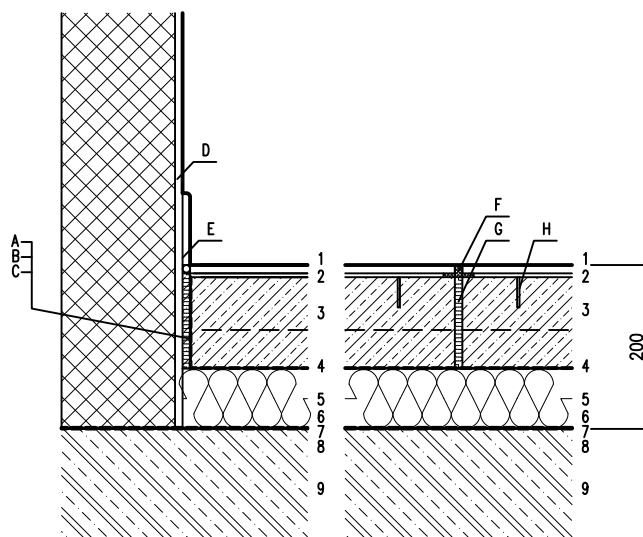
— PEČETIČÍ NÁTĚR

- G -SMRŠŤOVACÍ PRACOVNÍ SPÁRA PŘEDVĚZENÉ DODATEČNÝM PROŘÍZNUTÍM BET. MAZANINY DO 1/3 HLBOUBKY (PŘEDVĚZENÍ SPAR DLE TECHNOLOGIE DODAVATELE MAZANINY MAX. 3x3m)  
PO DOTVAROVÁNÍ SPÁRU VYPLNIT STÁLE PRUŽNÝM TMELEM

D -HLAZENÝ A BROUŠENÝ PОВRCH ZÁKLADOVÉ ŽB DESKY, PRUŽNÝ, ODOPLNÝ PROTI OLEJŮM, SOLÍM, MRAZU  
ROPNÝM PRODUKTŮM A POJEZDU AUTOMOBILŮ V HROMADNÝCH GARÁŽÍCH; PRO STĚNU VENKOVNÍ RAMPY  
NÁSTĚROVÝ SYSTÉM - VŠECHNY VRSTVY MUSÍ TVORIT UCELENÝ SYSTÉM  
-KOTÉVNĚ IMREGNAČNÍ NÁTER+ZÁSYP KŘEMIČITÝM PÍSEK(0,3+0,8MM)  
-TĚSNICI PRUŽNÁ MEMBRÁNA  
-OCHRANÁ VRSTVA+20% KŘEMIČITÝ PÍSEK(0,1-0,3MM) JAKO PLNIVO+ZÁSYP KŘEMIČITÝM PÍSEK(0,3+0,8MM)  
-PEČETÍCÍ VRSTVA

# C.1 KERAMICKÁ DLAŽBA

## SUCHÝ PROVOZ



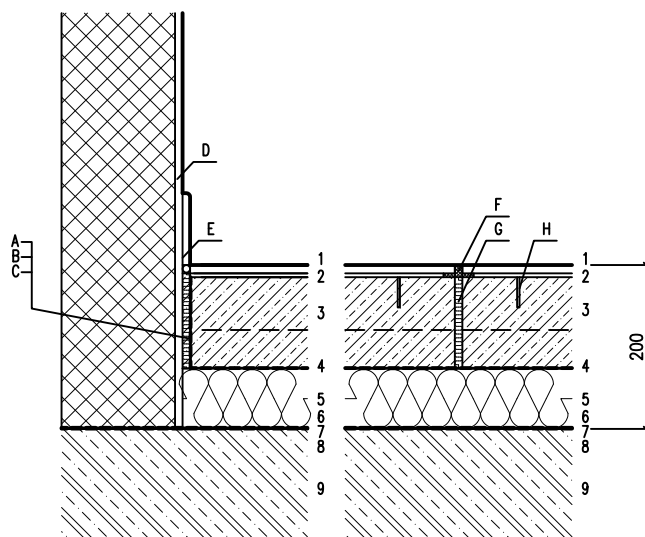
- 1 - KERAMICKÁ DLAŽBA 598x598x10mm, REKTIFIKOVANÁ, VYSOCE SLUNUTÝ NEGLAZOVANÝ STŘEP. POVRCH HLADKÝ A MATNÝ, PROTISKLUZNOST R10/B, VZHLED S PŘÍRODNÍM KOLISÁNÍM DESIGNU V PLOŠE BARVY - ČERNÁ, TMAVĚ ŠEDÁ, ŠEDÁ, SVĚTLĚ ŠEDÁ, BÉŽOVÁ. SOUČÁSTI SÉRIE JSOU SCHODOVÉ, SOKLOVÉ TVAROVKY, MOZAIKOVÉ SETY (PROVEDENÍ BARVY A VZHLED DLAŽEB ODSOULASIT S ARCHITEKTEM A INVESTOREM) 10mm
  - 2 - LEPENÍ DLAŽBY - LEPICÍ TMEL KATEGORIE C1TE PRO VNITŘNÍ PROSTŘEDÍ SPÁROVÁNÍ - FLEXIBILNÍ HMOTOU KATEGORIE CG2 WA SE ZVÝŠENOU VODOODPUDIVOSTÍ, KTERÁ NAVÍC POSKYTUJE OCHRANU PROTI TVORBĚ PLÍSNÍ A VÝKVĚTŮ. LEPENÍ DLAŽBY - LEPICÍ TMEL KATEGORIE C1TE PRO VNITŘNÍ PROSTŘEDÍ. OČISTĚNÉ A SÁVĚ PODKLADY APLIKOVANÁ V PŘEDEPSANÉM POMĚRU REDĚNÍ DANÝM VÝROBCEM 5mm
  - 3 - BETONOVÁ MAZANINA S PEVNOSTÍ V TLAKU min. 30MPa, PEVNOSTÍ V TAHU ZA OHYBU min. 6,0MPa DO MAZANINY BUDE VLOŽENA KARI SÍŤ Sz 6/150, V MAZANINĚ BUDOU PROVEDENY DILATAČNÍ A SMRŠŤOVACÍ SPÁRY 97mm
  - 4 - SEPARAČNÍ PE FÓLIE
  - 5 - TEPELNÁ IZOLACE Z EXTRUDOVANÉHO POLYSTYRENU XPS, PROVEDENÍ DESEK S POLODŘÁŽKOU PEVNOST V TLAKU 700kPa, SOUČINITEL TEPELNÉ VODIVOSTI 0,036 80mm
  - 6 - GEOTEXTILIE
  - 7 - PODKLADNÍ PÁS Z SBS MODIFIKOVANÉHO ASFALTU, tl. 4,0mm 4mm
  - 8 - PODKLADNÍ PÁS Z SBS MODIFIKOVANÉHO ASFALTU, tl. 4,0mm 4mm
  - 9 - PODKLADNÍ BETONOVÁ DESKA TL.200mm, VLOŽENA KARI SÍŤ Sz 5/100 200mm
- A - ZDIVO Z BETONOVÝCH TVÁRNIC S LEHKÝM KERAMICKÝM KAMENIVEM, ZDĚNÉ NA TENKOVRTVOU MALTU
- B - ODDĚLENÍ U STĚN DILATAČNÍ PÁSKOU TL. MIN. 8mm
- C - SEPARAČNÍ PE FÓLIE
- D - PŘEDNÁSTŘÍK 2/4MM Z MINERÁLNÍ CEMENTOVÉ OMÍTKY S VYSOKOU PŘÍDRŽNOSTÍ K PODKLADU. JEDNOVRSTVÁ MINERÁLNÍ OMÍTKA STROJNĚ NANAŠENÁ DIFÚZNĚ OTEVŘENÁ, MINERÁLNÍ JEDNOVRSTVÁ VÁPENOCEMENTOVÁ OMÍTKA S POVRCHEM PŘÍPRAVENÝM PRO MALBU, VELMI DOBRĚ REGULUJE VZDUŠNOU VLHKOST INTERIÉRU. VÝMALBA: BILÁ MALBY 100%, OMYVATELNÁ
- E - SOKLOVÁ TVAROVKA Z KERAMICKÉ DLAŽBY\*, 445x85x10mm  
 - LEPENÍ DLAŽBY - LEPICÍ TMEL KATEGORIE C1TE PRO VNITŘNÍ PROSTŘEDÍ SPÁROVÁNÍ - FLEXIBILNÍ HMOTOU KATEGORIE CG2 WA SE ZVÝŠENOU VODOODPUDIVOSTÍ, KTERÁ NAVÍC POSKYTUJE OCHRANU PROTI TVORBĚ PLÍSNÍ A VÝKVĚTŮ  
 - PENETRACE - HLOUBKOVÁ PENETRACE PODKLADU NÁTEREM NA RADNĚ OČISTĚNÉ A SÁVĚ PODKLADY APLIKOVANÁ V PŘEDEPSANÉM POMĚRU REDĚNÍ DANÝM VÝROBCEM  
 - DO STYKU PODLAHY A STĚN VLOŽEN PES PROVAZEC PRO UTEŠNĚNÍ DYNAMICKY NAMÁHANÉ SPÁRY  
 - JEDNOSLOŽKOVÝ SILIKONOVÝ TMEL ACETÁTOWÉHO TYPU DLOUHODOBĚ ELASTICKÝ S FUNGICIDNÍMI PŘÍSLADAMI VULKANIZUJÍCÍ VZDUŠNOU VLHKOSTÍ PRO TĚSNĚNÍ SPÁR V SANITÁRNÍCH A MOKRÝCH PROSTORECH
- F - DILATAČNÍ NEREZOVÁ LÍŠTA PRO KERAMICKÉ DLAŽBY
- G - DILATACE CEMENTOVÉHO POTĚRU DILATAČNÍ PÁSKOU TL. MIN. 5mm, PROVEDENO NA CELOU VÝŠKU POTĚRU PÁSKA PROVEDENA PŘED VLASTNÍ POKLÁDKOU POTĚRU
- H - SMRŠŤOVACÍ PRACOVNÍ SPÁRA PROVEDENÉ DODATEČNÝM PROŘÍZNUTÍM BET. MAZANINY DO 1/3 HLOUBKY (PROVEDENÍ SPAR DLE TECHNOLOGIE DODAVATELE CEMENTOVÉHO POTĚRU)

\* SOKLOVÁ TVAROVKA BUDE ZE STEJNÉ SÉRIE JAKO PODLAHOVÉ DLAŽBY viz. POPIS BODU 1

PROVÁDĚT DLE TECHNOLOGICKÝCH POSTUPŮ DANÝCH VÝROBCEM

# C.2KERAMICKÁ DLAŽBA

## MOKRÝ PROVOZ



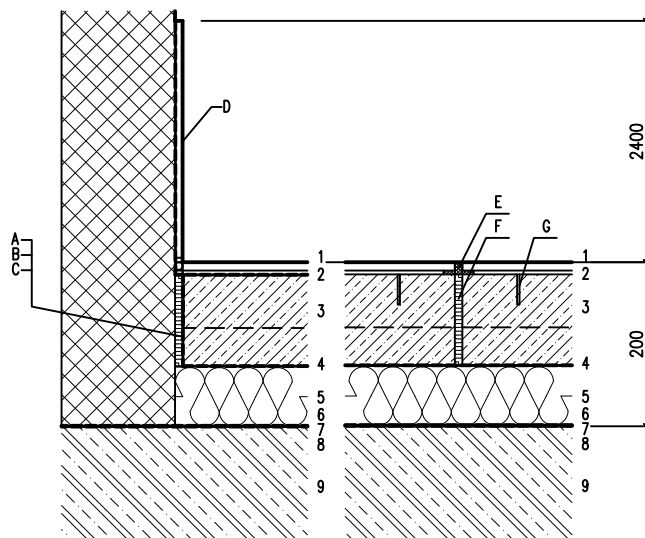
- 1 – KERAMICKÁ DLAŽBA 598x598x10mm, REKTIFIKOVANÁ, VYSOCE SLINUTÝ NEGLAZOVANÝ STŘEP, POVRCH HLADKÝ A MATNÝ, PROTISKLUZNOST R10/B, VZHLED S PŘÍRODNÍM KOLÍŠANÍM DESIGNU V PLOŠE BARVY – ČERNÁ, TMAVÉ SEDA, SEDA, SVETLÉ SEDA, BÉŽOVÁ SOUČÁSTI SÉRIE JSOU SCHODOVÉ, SOKLOVÉ TVAROVKY, MOZAIKOVÉ SETY (PROVEDENÍ BARVY A VZHLED DLAŽEB ODSOUHLASIT S ARCHITEKTEM A INVESTOREM) 10mm
- 2 – LEPENÍ DLAŽBY–LEPIČÍ TMEL KATEGORIE C1TE PRO VNITŘNÍ PROSTŘEDÍ SPÁROVÁNÍ–FLEXIBILNÍ HMOTOU KATEGORIE CG2 WA SE ZVÝŠENOU VODOODPUDIVOSTÍ, KTERÁ NAVÍC POSKYTUJE OCHRANU PROTI TVORBĚ PLÍSNÍ A VÝKVĚTU –IZOLACE–NAPENETROVANÉ PLOCHY IZOLOVANÉ NÁTEREM, TEN SE APLIKUJE VE DVOU VRSTVÁCH S TECHNOLOGICKOU PŘESTÁVKOU 4–6 HODIN, PRO PŘEKLENUTÍ PŘECHODŮ, DILATAČÍ A ZPEVNĚNÍ VNITŘNÍCH ROHŮ VLOŽENA DO IZOLAČNÍ VRSTVY BANDÁŽ, VÝŠKA IZOLACE STEJNÁ JAKO OBKLADY –PENETRACE–HLOUBKOVÁ PENETRACE PODKLADU NÁTEREM NA RADNĚ OČISTĚNÉ A SÁVĚ PODKLADY APLIKOVANÁ V PŘEDEPSANÉM POMĚRU REDENÍ DANÝM VÝROBCEM 5mm
- 3 – BETONOVÁ MAZANINA S PEVNOSTÍ V TLAKU min. 30MPa, PEVNOSTÍ V TAHU ZA OHYBU min. 6,0MPa DO SMĚSI BUDOU PŘIDÁNY PLASTIFIKÁTORY PRO POUŽITÍ S PODLAHOVÝM TOPENÍM DO MAZANINY BUDE VLOŽENA KARI SÍŤ Sz 6/150, V MAZANINĚ BUDOU PROVEDENY DILATAČNÍ A SMRŠŤOVACÍ SPÁRY 57mm
- 4 –SEPARAČNÍ PE FÓLIE
- 5 – TEPELNÁ IZOLACE Z PĚNOVÉHO POLYSTYRENU EPS 100S 120mm
- 6 – GEOTEXTILIE
- 7 – PODKLADNÍ PÁS Z SBS MODIFIKOVANÉHO ASFALTU, tl. 4,0mm 4mm
- 8 – PODKLADNÍ PÁS Z SBS MODIFIKOVANÉHO ASFALTU, tl. 4,0mm 4mm
- 9 – PODKLADNÍ BETONOVÁ DESKA TL.200mm, VLOŽENA KARI SÍŤ Sz 5/100 200mm
- A –ZDIVO Z BETONOVÝCH TVÁRNIC S LEHKÝM KERAMICKÝM KAMENIVEM, ZDĚNÉ NA TENKOVRTVOU MALTU
- B –ODDĚLENÍ U STĚN DILATAČNÍ PÁSKOU TL. MIN. 8mm
- C –SEPARAČNÍ PE FÓLIE
- D –PŘEDNÁSTŘÍK 2/4MM Z MINERÁLNÍ CEMENTOVÉ OMÍTKY S VYSOKOU PŘÍDRŽNOSTÍ K PODKLADU. JEDNOVRSTVÁ MINERÁLNÍ OMÍTKA STROJNĚ NANAŠENÁ DIFÚZNĚ OTEVŘENÁ, MINERÁLNÍ JEDNOVRSTVÁ VÁPENOCEMENTOVÁ OMÍTKA S POVRCHEM PŘIPRAVENÝM PRO MALBU, VELMI DOBRĚ REGULUJE VZDUŠNOU VLHKOST INTERIÉRU. VÝMALBA: BILÁ MALBY 100%, OMYVATELNÁ
- E –SOKLOVÁ TVAROVKA Z KERAMICKÉ DLAŽBY\*, 445x85x10mm –LEPENÍ DLAŽBY–LEPIČÍ TMEL KATEGORIE C1TE PRO VNITŘNÍ PROSTŘEDÍ SPÁROVÁNÍ–FLEXIBILNÍ HMOTOU KATEGORIE CG2 WA SE ZVÝŠENOU VODOODPUDIVOSTÍ, KTERÁ NAVÍC POSKYTUJE OCHRANU PROTI TVORBĚ PLÍSNÍ A VÝKVĚTU –PENETRACE–HLOUBKOVÁ PENETRACE PODKLADU NÁTEREM NA RADNĚ OČISTĚNÉ A SÁVĚ PODKLADY APLIKOVANÁ V PŘEDEPSANÉM POMĚRU REDENÍ DANÝM VÝROBCEM –DO STYKU PODLAHY A STĚNY VLOŽEN PES PROVAZEC PRO UTEŠNĚNÍ DYNAMICKY NAMÁHANÉ SPÁRY –JEDNOSLOŽKOVÝ SILIKONOVÝ TMEL ACETÁTOVÉHO TYPU DLOUHODOBĚ ELASTICKÝ S FUNKČNÍMI PŘÍSADEMI VULKANIZUJÍCÍ VZDUŠNOU VLHKOSTÍ PRO TĚSNĚNÍ SPÁR V SANITÁRNÍCH A MOKRÝCH PROSTORECH
- F –DILATAČNÍ NEREZOVÁ LIŠTA PRO KERAMICKÉ DLAŽBY
- G –DILATACE CEMENTOVÉHO POTĚRU DILATAČNÍ PÁSKOU TL. MIN. 5mm, PROVEDENO NA CELOU VÝŠKU POTĚRU PÁSKA PROVEDENA PŘED VLASTNÍ POKLÁDKOU POTĚRU
- H –SMRŠŤOVACÍ PRACOVNÍ SPÁRA PROVEDENÉ DODATEČNÝM PRORÍZNUTÍM BET. MAZANINY DO 1/3 HLOUBKY (PROVEDENÍ SPÁR DLE TECHNOLOGIE DODAVATELE CEMENTOVÉHO POTĚRU)

\* SOKLOVÁ TVAROVKA BUDE ZE STEJNÉ SÉRIE JAKO PODLAHOVÉ DLAŽBY viz. POPIS BODU 1

PROVÁDĚT DLE TECHNOLOGICKÝCH POSTUPŮ DANÝCH VÝROBCEM

# C.3 KERAMICKÁ DLAŽBA

## MOKRÝ PROVOZ



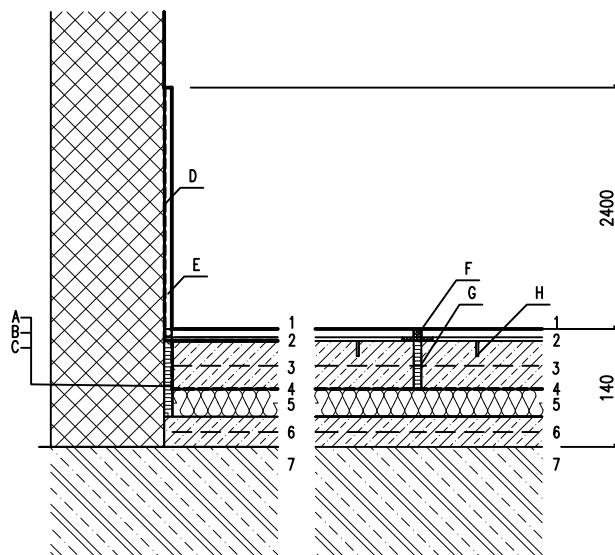
- 1 - KERAMICKÁ DLAŽBA 598x598x10mm, REKTIFIKOVANÁ, VYSOCE SLINUTÝ NEGLAZOVANÝ STŘEP, PLOCHÝ HLADKÝ A MATNÝ, PROTISKLUZNOST R10/B, VZHLED S PŘÍRODNÍM KOLISÁNÍM DESIGNU V PLOŠE BARVY - ČERNÁ, TMAVĚ ŠEDÁ, ŠEDÁ, SVĚTLĚ ŠEDÁ, BÉŽOVÁ SOUČÁSTI SÉRIE JSOU SCHODOVÉ, SOKLOVÉ TVAROVKY, MOZAIKOVÉ SETY (PROVEDENÍ BARVY A VZHLED DLAŽEB ODSOUHLASIT S ARCHITEKTEM A INVESTOREM) 10mm
- 2 - LEPENÍ DLAŽBY - LEPICÍ TMEL KATEGORIE C1TE PRO VNITŘNÍ PROSTŘEDÍ SPÁROVÁNÍ - FLEXIBILNÍ HMOTOU KATEGORIE CG2 WA SE ZVÝŠENOU VODOODPUDIVOSTÍ, KTERÁ NAVÍC POSKYTUJE OCHRANU PROTI TVORBĚ PLÍSNÍ A VÝKVĚTU - IZOLACE - NAPENĚTOVANÉ PLOCHY IZOLOVANÉ NÁTEREM, TEN SE APLIKUJE VE DVOU VRSTVÁCH S TECHNOLOGICKOU PŘESTÁVKOU 4-6 HODIN, PRO PŘEKLENUTÍ PŘECHODŮ, DILATAČNÍ A ZPEVNĚNÍ VNITŘNÍCH ROHŮ VLOŽENA DO IZOLAČNÍ VRSTVY BANDAŽ, VÝŠKA IZOLACE STEJNÁ JAKO OBKLADU - PENETRACE - HLOUBKOVÁ PENETRACE PODKLADU NÁTEREM NA RADNĚ OČISTĚNÉ A SAVÉ PODKLADY APLIKOVANÁ V PŘEDPISANÉM POMĚRU ŘEDĚNÍ DANYM VÝROBCEM 5mm
- 3 - BETONOVÁ MAZANINA S PEVNOSTÍ V TLAKU min. 30MPa, PEVNOSTÍ V TAHU ZA OHYBU min. 6,0MPa DO MAZANINY BUDE VLOŽENA KARI SÍŤ Sz 6/150, V MAZANINĚ BUDOU PROVEDENY DILATAČNÍ A SMRŠŤOVACÍ SPÁRY 57mm
- 4 - SEPARAČNÍ PE FÓLIE
- 5 - TEPELNÁ IZOLACE Z PĚNOVÉHO POLYSTYRENU EPS 100S 120mm
- 6 - GEOTEXTILIE
- 7 - PODKLADNÍ PÁS Z SBS MODIFIKOVANÉHO ASFALTU, tl. 4,0mm 4mm
- 8 - PODKLADNÍ PÁS Z SBS MODIFIKOVANÉHO ASFALTU, tl. 4,0mm 4mm
- 9 - PODKLADNÍ BETONOVÁ DESKA TL.200mm, VLOŽENA KARI SÍŤ Sz 5/100 200mm
- A - ZDIVO Z BETONOVÝCH TVÁRNIC S LEHKÝM KERAMICKÝM KAMENIVEM, ZDĚNÉ NA TENKOVRTVOU MALTY
- B - ODDĚLENÍ U STĚN DILATAČNÍ PÁSKOU TL. MIN. 8mm
- C - SEPARAČNÍ PE FÓLIE
- D - OBKLAD Z KERAMICKÉ DLAŽBY\* 598x298x10mm (75% PLOCH - 6 ŘAD), REKTIFIKOVANÁ, VYSOCE SLINUTÝ NEGLAZOVANÝ STŘEP, PLOCHÝ HLADKÝ A MATNÝ (PROVEDENÍ BARVY A VZHLED DLAŽEB ODSOUHLASIT S ARCHITEKTEM A INVESTOREM)  
- OBKLAD Z KERAMICKÉ DLAŽBY/MOZAIKY\* 298x298x10mm (25% PLOCH - 2 ŘADY), REKTIFIKOVANÁ, VYSOCE SLINUTÝ NEGLAZOVANÝ STŘEP, PLOCHÝ MATNÝ/LESKLÝ (KOMBINACE), PROVEDENÍ JAKO SET 6x6 KUSŮ ČTVERCŮ 48x48x10mm (PROVEDENÍ BARVY A VZHLED DLAŽEB ODSOUHLASIT S ARCHITEKTEM A INVESTOREM)
- E - DILATAČNÍ NEREZOVÁ LIŠTA PRO KERAMICKÉ DLAŽBY
- F - DILATAČNÍ CEMENTOVÝ POTĚR DILATAČNÍ PÁSKOU TL. MIN. 5mm, PROVEDENO NA CELOU VÝŠKU POTĚRU PÁSKA PROVEDENA PŘED VLASTNÍ POKLÁDKOU POTĚRU
- G - SMRŠŤOVACÍ PRACOVNÍ SPÁRA PROVEDENÉ DODATEČNÝM PROŘÍZNUTÍM BET. MAZANINY DO 1/3 HLOUBKY (PROVEDENÍ SPAR DLE TECHNOLOGIE DODAVATELE CEMENTOVÉHO POTĚRU)

\* SOKLOVÁ TVAROVKA BUDE ZE STEJNÉ SÉRIE JAKO PODLAHOVÉ DLAŽBY viz. POPIS BODU 1

PROVÁDĚT DLE TECHNOLOGICKÝCH POSTUPŮ DANÝCH VÝROBCEM

# C.4 KERAMICKÁ DLAŽBA

## MOKRÝ PROVOZ



- |   |  |       |
|---|--|-------|
| 1 | -KERAMICKÁ DLAŽBA 598x598x10mm, REKTIFIKOVANÁ, VYSOCE SLINUTÝ NEGLAZOVANÝ STŘEP, PLOCHÝ HLADKÝ A MATNÝ, PROTISKLUZNOST R10/B, VZHLED S PŘÍRODNÍM KOLISÁNÍM DESIGNU V PLOŠE BARVY – ČERNÁ, TMAVĚ ŠEDÁ, ŠEDÁ, SVĚTLĚ ŠEDÁ, BÉŽOVÁ<br>SOUČÁSTÍ SÉRIE JSOU SCHODOVÉ, SOKLOVÉ TVAROVKY, MOZAIKOVÉ SETY<br>(PROVEDENÍ BARVY A VZHLED DLAŽEB ODSOULASIT S ARCHITEKTEM A INVESTOREM)   | 10mm  |
| 2 | -LEPENÍ DLAŽBY-LEPICÍ TMEL KATEGORIE C1TE PRO VNITŘNÍ PROSTŘEDÍ<br>SPÁROVÁNÍ-FLEXIBILNÍ HMOTOU KATEGORIE CG2 WA SE ZVÝŠENOU<br>VODOODPUDIVOSTÍ, KTERÁ NAVÍC POSKYTUJE OCHRANU PROTI TVORBĚ PLÍSNÍ A VÝKVĚTU<br>IZOLACE-NAPENETROVANÉ PLOCHY IZOLOVANÉ NÁTEREM, TEN SE APLIKUJE VE DVOU VRSTVÁCH S<br>TECHNOLOGICKOU PŘESTÁVKOU 4-6 HODIN, PRO PŘEKLENUTÍ PŘECHODU, DILATAČNÍ A ZPEVNĚNÍ<br>VNITŘNÍCH ROHŮ VLOŽENA DO IZOLAČNÍ VRSTVY BANDÁŽ, VÝŠKA IZOLACE STEJNÁ JAKO OBKLADU<br>-PENETRACE-HLOUBKOVÁ PENETRACE PODKLADU NÁTEREM NA RADNĚ OČISTĚNÉ A SÁVĚ PODKLADY<br>APLIKOVANÁ V PŘEDEPSANÉM POMĚRU ŘEDĚNÍ DANYM VÝROBCEM | 5mm   |
| 3 | -BETONOVÁ VYROVNÁVACÍ MAZANINA C25/30 S VLOŽENOU SÍTÍ sZ4/150<br>DO MAZANINY BUDE VLOŽENA KARI SÍť S2 6/150, V MAZANINĚ BUDOU PROVEDENY DILATAČNÍ A<br>SMRŠŤOVACÍ SPÁRY (viz. body G a H))   | 55mm  |
| 4 | -SEPARAČNÍ PE FÓLIE  | 0,2mm |
| 5 | -TEPELNÁ IZOLACE Z PĚNOVÉHO POLYSTYRENU EPS 100S   | 30mm  |
| 6 | -BETONOVÁ VYROVNÁVACÍ MAZANINA C25/30 S VLOŽENOU SÍTÍ sZ4/150  | 40mm  |
| 7 | -STROPNÍ KONSTRUKCE Z PŘEDEPÍJATÝCH PANELŮ   | 265mm |

A - ZDIVO Z BETONOVÝCH TVÁRNIC S LEHKÝM KERAMICKÝM KAMENÍM, ZDĚNÉ NA TENKOVRTVOU MALTY

B - ODDĚLENÍ U STĚN DILATAČNÍ PÁSKOU TL. MIN. 8mm

C - SEPARAČNÍ PE FÓLIE

E - OBKLAD Z KERAMICKÉ DLAŽBY\* 598x298x10mm (75% PLOCH - 6 ŘAD), REKTIFIKOVANÁ, VYSOCE SLINUTÝ NEGLAZOVANÝ STŘEP, PLOCHÝ HLADKÝ A MATNÝ  
(PROVEDENÍ BARVY A VZHLED DLAŽEB ODSOULASIT S ARCHITEKTEM A INVESTOREM)  
-OBKLAD Z KERAMICKÉ DLAŽBY/MOZAIKY\* 298x298x10mm (25% PLOCH - 2 ŘADY), REKTIFIKOVANÁ, VYSOCE SLINUTÝ NEGLAZOVANÝ STŘEP, PLOCHÝ MATNÝ/LESKLÝ (KOMBINACE),  
PROVEDENÍ JAKO SET 6x6 KUSŮ ČTVERCŮ 48x48x10mm  
(PROVEDENÍ BARVY A VZHLED DLAŽEB ODSOULASIT S ARCHITEKTEM A INVESTOREM)

F - DILATAČNÍ NEREZOVÁ LIŠTA PRO KERAMICKÉ DLAŽBY

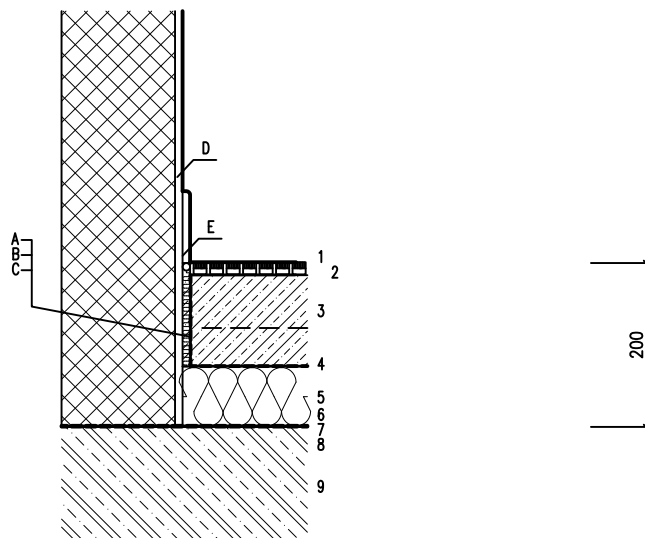
G - DILATACE CEMENTOVÉHO POTĚRU DILATAČNÍ PÁSKOU TL. MIN. 5mm, PROVEDENO NA CELOU VÝŠKU POTĚRU  
PÁSKA PROVEDENA PŘED VLASTNÍ POKLÁDKOU POTĚRU

H - SMRŠŤOVACÍ PRACOVNÍ SPÁRA PROVEDENÉ DODATEČNÝM PROŘÍZNUTÍM BET. MAZANINY DO 1/3 HLOUBKY  
(PROVEDENÍ SPAR DLE TECHNOLOGIE DODAVATELE CEMENTOVÉHO POTĚRU)

\* SOKLOVÁ TVAROVKA BUDE ZE STEJNÉ SÉRIE JAKO PODLAHOVÉ DLAŽBY viz. POPIS BODU 1

# R.1 ČISTÍCÍ ZÓNA

## MOKRÝ PROVOZ



1 -VSTUPNÍ ČISTÍCÍ ROHOŽ SLOŽENÁ Z HLINÍKOVÝCH LAMEL S GUMOVOU VLOŽKOU  
MATERIÁL LAMEL ELOXOVANÝ HLINÍK AL MG SI 0,5, TLOUŠŤKA HLINÍKU LAMEL MIN. 2,5 mm, CELKOVÁ VÝŠKA ROHOŽE MIN. 22 mm  
UKOTVENÍ GUMOVÉ VLOŽKY V LAMELÁCH ROHOŽE JE MECHANICKÉ (NE LEPENÉ), POŽÁRNÍ VLASTNOSTI KOMPLETNÍ ROHOŽE DLE EN 13501 JSOU Bfl-s1  
SPODNÍ STRANA ROHOŽE OŠETŘENA PĚNOVOU PODLOŽKOU, ROHOŽ VLOŽENÁ DO RÁMU Z NEREZ OCELI, KONSTRUKČNÍ VÝŠKA RÁMU 25 mm  
SPOJENÍ JEDNOTLIVÝCH LAMEL JE POMOCÍ OCELOVÉHO LANA POTAŽENÉHO BUZÍRKOU – celková váha 21kg/m<sup>2</sup>

25mm

2 -IZOLACE-NAPENETROVANÉ PLOCHY IZOLOVANÉ NÁTĚREM, TEN SE APLIKUJE VE DVOU VRSTVÁCH S  
TECHNOLOGICKOU PŘESTÁVKOU 4–6 HODIN, PRO PŘEKLENUTÍ PŘECHODŮ, DILATAČÍ A ZPEVNĚNÍ  
VNITRNÍCH ROHŮ VLOŽENA DO IZOLAČNÍ VRSTVY BANDAŽ, VÝŠKA IZOLACE STEJNÁ JAKO OBKLADU

3 - BETONOVÁ MAZANINA S PEVNOSTÍ V TLAKU min. 30MPa, PEVNOSTÍ V TAHU ZA OHYBU min. 6,0MPa  
DO SMĚSI BUDOU PŘIDÁNY PLASTIFIKÁTORY PRO POUŽITÍ S PODLAHOVÝM TOPENÍM  
DO MAZANINY BUDE VLOŽENA KARI SÍŤ Sz 6/150, V MAZANINĚ BUDOU PROVEDENY DILATAČNÍ A  
SMRŠŤOVACÍ SPÁRY

47mm

4 -SEPARAČNÍ PE FÓLIE

5 - TEPELNÁ IZOLACE Z EXTRUDOVANÉHO POLYSTYRENU XPS, PŘEVEDENÍ DESEK S POLODŘÁŽKOU  
PEVNOST V TLAKU 700kPa, SOUČINITEL TEPELNÉ VODIVOSTI 0,036

120mm

6 - GEOTEXTILIE

7 - PODKLADNÍ PÁS Z SBS MODIFIKOVANÉHO ASFALTU, tl. 4,0mm

4mm

8 - PODKLADNÍ PÁS Z SBS MODIFIKOVANÉHO ASFALTU, tl. 4,0mm

4mm

9 - PODKLADNÍ BETONOVÁ DESKA TL.200mm, VLOŽENA KARI SÍŤ Sz 5/100

200mm

A -ZDVO Z BETONOVÝCH TVÁRNIC S LEHKÝM KERAMICKÝM KAMENIVEM, ZDĚNÉ NA TENKOVRTVOU MALTY

B -ODDĚLENÍ U STĚN DILATAČNÍ PÁSKOU TL. MIN. 8mm

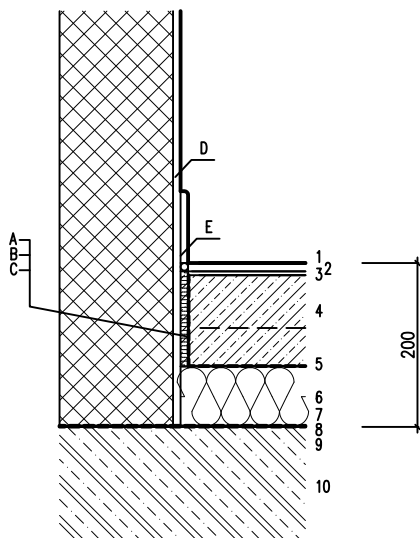
C -SEPARAČNÍ PE FÓLIE

D -PŘEDNÁSTRÍK 2/4MM Z MINERÁLNÍ CEMENTOVÉ OMÍTKY S VYSOKOU PŘÍDRŽNOSTÍ K PODKLADU.  
JEDNOVRSTVÁ MINERÁLNÍ OMÍTKA STROJNĚ NANAŠENÁ DIFÚZNĚ OTEVŘENÁ, MINERÁLNÍ JEDNOVRSTVÁ VÁPENOCEMENTOVÁ  
OMÍTKA S POVRCHEM PŘIPRAVENÝM PRO MALBU, VELMI DOBRĚ REGULUJE VZDUŠNOU VLHKOST INTERIÉRU.  
VÝMALBA: BILÁ MALBY 100%, OMYVATELNÁ

E -SOKLOVÁ TVAROVKA Z KERAMICKÉ DLAŽBY\*, 445x85x10mm  
-LEPENÍ DLAŽBY-LEPICI TMEL KATEGORIE C1TE PRO VNITŘNÍ PROSTŘEDÍ  
SPAROVÁNÍ-FLEXIBILNÍ HMOTOU KATEGORIE CG2 WA SE ZVÝŠENOU  
VODOODPUDIVOSTÍ, KTERÁ NAVÍC POSKYTUJE OCHRANU PROTI TVORBĚ PLÍSNÍ A VÝKVĚTU  
-PENETRACE-HLOUBKOVÁ PENETRACE PODKLADU NÁTĚREM NA RADNĚ OČISTĚNÉ A SÁVĚ PODKLADY  
APLIKOVANÁ V PŘEDEPSANÉM POMĚRU ŘEDĚNÍ DANYM VÝROBCEM  
-DO STYKU PODLAHY A STĚNY VLOŽEN PES PROVAZEC PRO UTESNĚNÍ DYNAMICKY NAMÁHANÉ SPÁRY  
-JEDNOSLOŽKOVÝ SILIKONOVÝ TMEL ACETÁTOVÉHO TYPU DLOUHODOBĚ ELASTICKÝ S FUNGICIDNÍMI PŘÍSLADAMI  
VULKANIZUJÍCÍ VZDUŠNOU VLHKOSTÍ PRO TĚSNĚNÍ SPÁR V SANITÁRNÍCH A MOKRÝCH PROSTORECH

# R.2 ČISTÍCÍ ZÓNA

## MOKRÝ PROVOZ

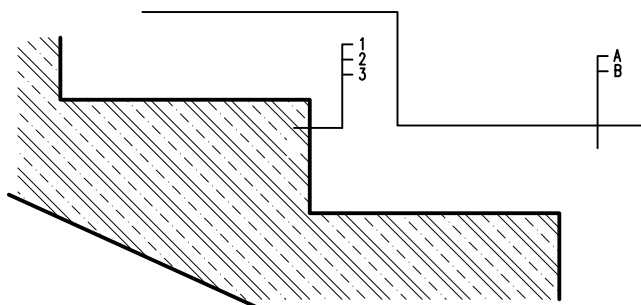


- 1 – KOBERCOVÁ ČISTÍCÍ ZÓNA V ROLÍCH SLOŽENA Z KOMBINACE TŘÍ TYPŮ VLÁKEN ZAJIŠŤUJÍCÍCH MAXIMÁLNÍ ZACHYCENÍ NEČISTOT, SEŠKRÁBÁNÍ NEČISTOT A ABSORPCE VLHKOSTI Z OBUI  
 – KONSTRUKCE MATERIÁLU VPICHOVANÉ STRIŽENÉ VLÁKNO  
 – VLÁKNO 100% POLYAMIDE (PA, NYLON) EKOLOGICKÉ RECYKLOVANÉ VLÁKNO  
 – CELKOVÁ TLOUŠŤKA MATERIÁLU cca 9 mm  
 – DÉLKA VLÁKNA cca 7 mm  
 – HUSTOTA VLÁKNA cca 0,105 gram/cm<sup>2</sup>  
 – CELKOVÁ HMOTNOST cca 3400 g/m<sup>2</sup>  
 – HMOTNOST VLÁKNA cca 920 g/m<sup>2</sup>  
 – POČET VPICHŮ 58000 /m<sup>2</sup>  
 – ZADNÍ STRANA MATERIÁLU VINYL  
 – ŠÍŘKA ROLÉ 105cm, 155cm, 205 cm  
 – REAKCE NA OHĚN DLE EN 13 501-1 je B1 – S1  
 – TRÍDA ZÁTĚŽE DLE EN 1307 JE 33 – TĚŽKÁ KOMERČNÍ ZÁTĚŽ  
 – ROZSAH POUŽITÍ AŽ DO TRÍDY 34 – VELMI TĚŽKÁ KOMERČNÍ ZÁTĚŽ  
 – VE SLOŽENÍ MATERIÁLU NEJSOU OBSAŽENY ŽÁDNÉ LÁTKY ZE SKUPINY FTALÁTŮ  
 – ČISTÍCÍ ZÓNA MUSÍ BÝT LEPENÁ K PODKLADU VHODNÝM LEPIDLEM 9mm
  - 2 – BEZROZPOUŠTĚLOVÉ, VYSOCE KVALITNÍ, VELMI PEVNÉ LEPICÍ DISPERZNÍ LEPIDLO PRO LEPENÍ HOMOGENNÍCH A HETEROGENNÍCH PVC KRYTIN V PÁSECH A DESKÁCH  
 – IZOLACE – NAPENETROVANÉ PLOCHY IZOLOVANÉ NÁTEREM, TEN SE APLIKUJE VE DVOU VRSTVÁCH S TECHNOLOGICKOU PŘESTÁVKOU 4–6 HODIN, PRO PŘEKLENUTÍ PŘECHODŮ, DILATAČÍ A ZPEVNĚNÍ VNITŘNÍCH ROHŮ VLOŽENA DO IZOLAČNÍ VRSTVY BANDÁŽ, VÝŠKA IZOLACE STEJNÁ JAKO OBKLADU
  - 3 – SAMONIVELAČNÍ HMOTA PRO RUČNÍ I STROJNÍ ZPRACOVÁNÍ PRO VYROVNÁVÁNÍ PODKLADŮ PŘED POKLÁDKOU KERAMICKÝCH DLAŽDIC A DALŠÍCH PODLAHOVÝCH KRYTIN, NANÁŠÍ SE V JEDNÉ VRSTVĚ V TLOUŠŤCE 3–10MM  
 – PENETRAČNÍ NÁTER V PŘEDPESANÉ KONCENTRACI URČEN K UZAVŘENÍ PLOCHY PODKLADNÍCH STAVEBNÍCH MATERIÁLŮ PŘED APLIKACÍ CEMENTOVÝCH LEPIDEL, SDRUŽENÝCH ANHYDRITOVÝCH A CEMENTOVÝCH POTĚRŮ, ŠTERKOVÝCH HMOT, VYROVNÁVACÍCH A SAMONIVELAČNÍCH HMOT VE VNITŘNÍM I VNĚJŠÍM PROSTŘEDÍ 6mm
  - 4 – BETONOVÁ MAZANINA S PEVNOSTÍ V TLAKU min. 30MPa, PEVNOSTÍ V TAHU ZA OHYBU min. 6,0MPa  
 DO MAZANINY BUDE VLOŽENA KARI SÍŤ Sz 6/150, V MAZANINĚ BUDOU PROVEDENY DILATAČNÍ A SMRŠŤOVACÍ SPÁRY 97mm
  - 5 – SEPARAČNÍ PE FÓLIE
  - 6 – TEPELNÁ IZOLACE Z EXTRUDOVANÉHO POLYSTYRENU XPS, PROVEDENÍ DESEK S POLODŘÁŽKOU PEVNOST V TLAKU 700kPa, SOUČINITEL TEPELNÉ VODIVOSTI 0,036 80mm
  - 7 – GEOTEXTILIE
  - 8 – PODKLADNÍ PÁS Z SBS MODIFIKOVANÉHO ASFALTU, tl. 4,0mm 4mm
  - 9 – PODKLADNÍ PÁS Z SBS MODIFIKOVANÉHO ASFALTU, tl. 4,0mm 4mm
  - 10 – PODKLADNÍ BETONOVÁ DESKA TL200mm, VLOŽENA KARI SÍŤ Sz 5/100 200mm
- A – ZDIVO Z BETONOVÝCH TVÁRNIC S LEHKÝM KERAMICKÝM KAMENIVEM, ZDĚNÉ NA TENKOVRTVOU MALTY
- B – ODDĚLENÍ U STĚN DILATAČNÍ PÁSKOU TL. MIN. 8mm
- C – SEPARAČNÍ PE FÓLIE
- D – PŘEDNÁSTRÍK 2/4MM Z MINERÁLNÍ CEMENTOVÉ OMÍTKY S VYSOKOU PŘÍDRŽNOSTÍ K PODKLADU. JEDNOVRSTVÁ MINERÁLNÍ OMÍTKA STROJNĚ NANÁŠENÁ DIFÚZNĚ OTEVŘENÁ, MINERÁLNÍ JEDNOVRSTVÁ VÁPENOCEMENTOVÁ OMÍTKA S POUŽITÍM PŘÍPRAVENÝM PRO MALBU, VELMI DOBRĚ REGULUJE VZDUŠNOU VLHKOST INTERIÉRU. VÝMALBA: BÍLÁ MALBY 100%, OMYVATELNÁ
- E – SOKLOVÁ TVAROVKA Z KERAMICKÉ DLAŽBY\*, 445x85x10mm  
 – LEPENÍ DLAŽBY – LEPICÍ TMEL KATEGORIE C1TE PRO VNITŘNÍ PROSTŘEDÍ  
 SPÁROVÁNÍ – FLEXIBILNÍ HMOTOU KATEGORIE CG2 WA SE ZVÝŠENOU VODOODPUDIVOSTÍ, KTERÁ NAVÍC POSKYTUJE OCHRANU PROTI TVORBĚ PLISNĚ A VÝKVĚTU  
 – PENETRAČNÍ – HLOUBKOVÁ PENETRAČNÍ PODKLADU NÁTEREM NA RADNĚ OČISTĚNÉ A SAVĚ PODKLADY  
 APLIKOVANÁ V PŘEDPESANÉM POMĚRU REDENÍ DANYM VÝROBCEM  
 – DO STYKU PODLAHY A STĚN VLOŽEN PES PROVAZEC PRO UTESNĚNÍ DYNAMICKY NAMÁHANÉ SPÁRY  
 – JEDNOSLOŽKOVÝ SILIKONOVÝ TMEL ACETÁTOVÉHO TYPU DLOUHODOBĚ ELASTICKÝ S FUNGICIDNÍMI PŘÍSLADAMI  
 VULKANIZUJÍCÍ VZDUŠNOU VLHKOSTÍ PRO TĚSNĚNÍ SPÁR V SANITÁRNÍCH A MOKRÝCH PROSTORECH

PROVÁDĚT DLE TECHNOLOGICKÝCH POSTUPŮ DANÝCH VÝROBCEM

# S.1 KERAMICKÉ SCHODIŠTĚ

## SUCHÝ PROVOZ



1- EPOXIDOVÝ PROTISKLUZNÝ NÁTĚR NA BETON URČENÝ PRO NÁTĚRY SCHODŮ  
DVOUSLOŽKOVÝ NÁTĚR PROVEDENÝ VE TŘECH VRSTVÁCH NÁTĚRU  
PODKLAD PROVEDEN PENETRAČNÍM PU LAKEM

VŠECHNY POLOŽKY BODU 1 MUSÍ TVOŘIT SYSTÉMOVÉ ŘEŠENÍ!!!

2 -FINÁLNÍ POVRCHOVÁ ÚPRAVA BETONU HLAZENÍM

3 -PODKLADNÍ VRSTVA: SCHODIŠŤOVÁ DESKA Z BETONU

A -SOKLOVÁ TVAROVKA Z KERAMICKÉ DLAŽBY\*, 445x85x10mm

B -LEPENÍ DLAŽBY-LEPIČÍ TMEL KATEGORIE C1TE PRO VNITŘNÍ PROSTŘEDÍ  
SPÁROVÁNÍ-FLEXIBILNÍ HMOTOU KATEGORIE CG2 WA SE ZVÝŠENOU  
VODOODPUDIVOSTÍ, KTERÁ NAVÍC POSKYTUJE OCHRANU PROTI TVORBĚ PLÍSNÍ A VÝKVĚTU  
-IZOLACE-NAPENĚTOVANÉ PLOCHY IZOLOVANÉ NÁTĚREM, TEN SE APLIKUJE VE DVOU VRSTVÁCH S  
TECHNOLOGICKOU PŘESTÁVKOU 4-6 HODIN, PRO PŘEKLENUTÍ PŘECHODU, DILATAČÍ A ZPEVNĚNÍ  
VNITŘNÍCH ROHŮ VLOŽENA DO IZOLAČNÍ VRSTVY BANDÁŽ, VÝŠKA IZOLACE STEJNÁ JAKO OBKLADU  
-PENETRACE-HÍLOUBKOVÁ PENETRACE PODKLADU NÁTĚREM NA RÁDNĚ OČISTĚNÉ A SÁVĚ PODKLADY  
APLIKOVANÁ V PŘEDEPSANÉM POMĚRU ŘEDĚNÍ DANYM VÝROBCEM  
-DO STYKU PODLAHY A STĚNY VLOŽEN PES PROVAZEC PRO UTĚSNĚNÍ DYNAMICKY NAMÁHANÉ SPÁRY  
-JEDNOSLOŽKOVÝ SILIKONOVÝ TMEL ACETATOVÉHO TYPU DLOUHODOBĚ ELASTICKÝ S FUNGICIDNÍMI PŘÍSLADAMI  
VULKANIZUJÍCÍ VZDUŠNOU VLHKOSTÍ PRO TĚSNĚNÍ SPÁR V SANITÁRNÍCH A MOKRÝCH PROSTORECH

\* SOKLOVÁ TVAROVKA BUDE ZE STEJNÉ SÉRIE JAKO PODLAHOVÉ DLAŽBY viz. POPIS BODU 1